

EXPOSÉ

Die Stadtfelder Wohnungsgenossenschaft eG | Peter-Paul-Straße 32 | 39106 Magdeburg

Schön geschnittene Familienwohnung mit Balkon

Objektnummer	429/14
Straße / Hausnr.	Stolzestr. 8
Wohngebiet	Stadtfeld Ost
Lage	1 links
Räume	3 -Raum-Wohnung
Wohnfläche	61,00 m ²
Fläche für Heizkosten	61,00 m ²
Frei ab	01.08.2026
Grundmiete	455,00 €
Betriebskostenvorausz.	75,00 €
Bruttokaltmiete	530,00 €
Heizkostenvorauszahlung	70,00 €
Gesamtmiete	600,00 €
Geschäftsanteile	1.280,00 €

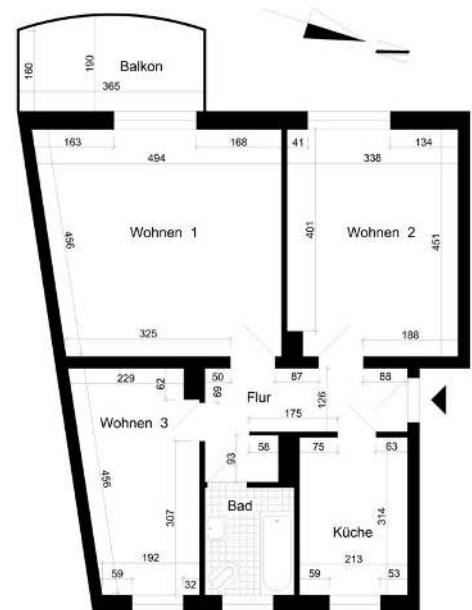


Luftbildaufnahme

Art des Energieausweises	Energieverbrauchsausweis
Energieverbrauchswert	87,90 kWh/(m ² a)
Gebäude	
Energieverbrauch für Warmwasser enthalten	ja
Energieträger	Erdgas E
Baujahr des Gebäudes	1964
Baujahr Anlagentechnik	2002
Energieeffizienzklasse	C
Gültig bis	06.03.2034

Wohnungsbeschreibung

- Bad mit Fenster
- Balkon/ Loggia (1 Balkon)
- Dusche
- Heizung (Zentralheizung)
- Highspeed-Internet (bis 1.000 Mbit/s) verfügbar
- Küche mit Fenster



Grundriss

Ihr Ansprechpartner

Monique Bramer

Tel. +49 391 56849-56

E-Mail: monique.bramer@diestadtfelder.de

EXPOSÉ

Die Stadtfelder Wohnungsgenossenschaft eG | Peter-Paul-Straße 32 | 39106 Magdeburg

