

EXPOSÉ

Lichtdurchflutete 3-Raumwohnung mit Blick in grünen Innenhof

Objektnummer	420/27
Straße / Hausnr.	Motzstr. 37
Wohngebiet	Stadtfeld Ost
Lage	3 links
Räume	3 -Raum-Wohnung
Wohnfläche	61,12 m ²
Fläche für Heizkosten	61,12 m ²
Frei ab	01.06.2026
Grundmiete	420,00 €
Betriebskostenvorausz.	70,00 €
Bruttokaltmiete	490,00 €
Heizkostenvorauszahlung	95,00 €
Gesamtmieter	585,00 €
Geschäftsanteile	1.280,00 €

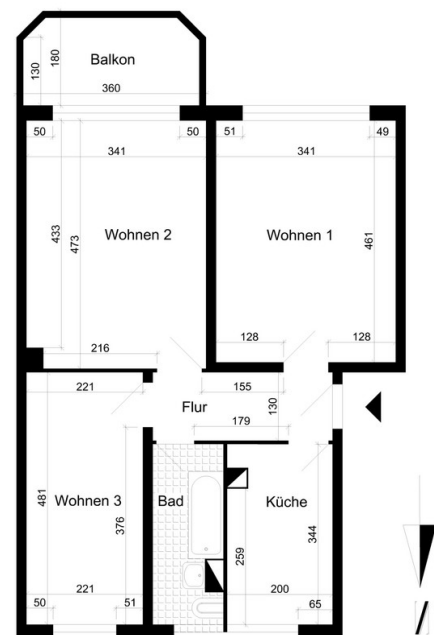


Hauseingang

Art des Energieausweises	Energieverbrauchsausweis
Energieverbrauchswert	97,60 kWh/(m ² a)
Gebäude	
Energieverbrauch für Warmwasser enthalten	ja
Energieträger	Erdgas E
Baujahr des Gebäudes	1968
Baujahr Anlagentechnik	2012
Energieeffizienzklasse	C
Gültig bis	06.03.2034

Wohnungsbeschreibung

- Bad mit Fenster
- Balkon/ Loggia (1 Balkon)
- Fahrradabstellmöglichkeit
- Heizung (Fernwärme)
- Highspeed-Internet (bis 1.000 Mbit/s) verfügbar
- Küche mit Fenster
- Wanne
- Waschmaschinen-Anschluss



Grundriss

Bilder dienen der Musteransicht.

Ihr Ansprechpartner

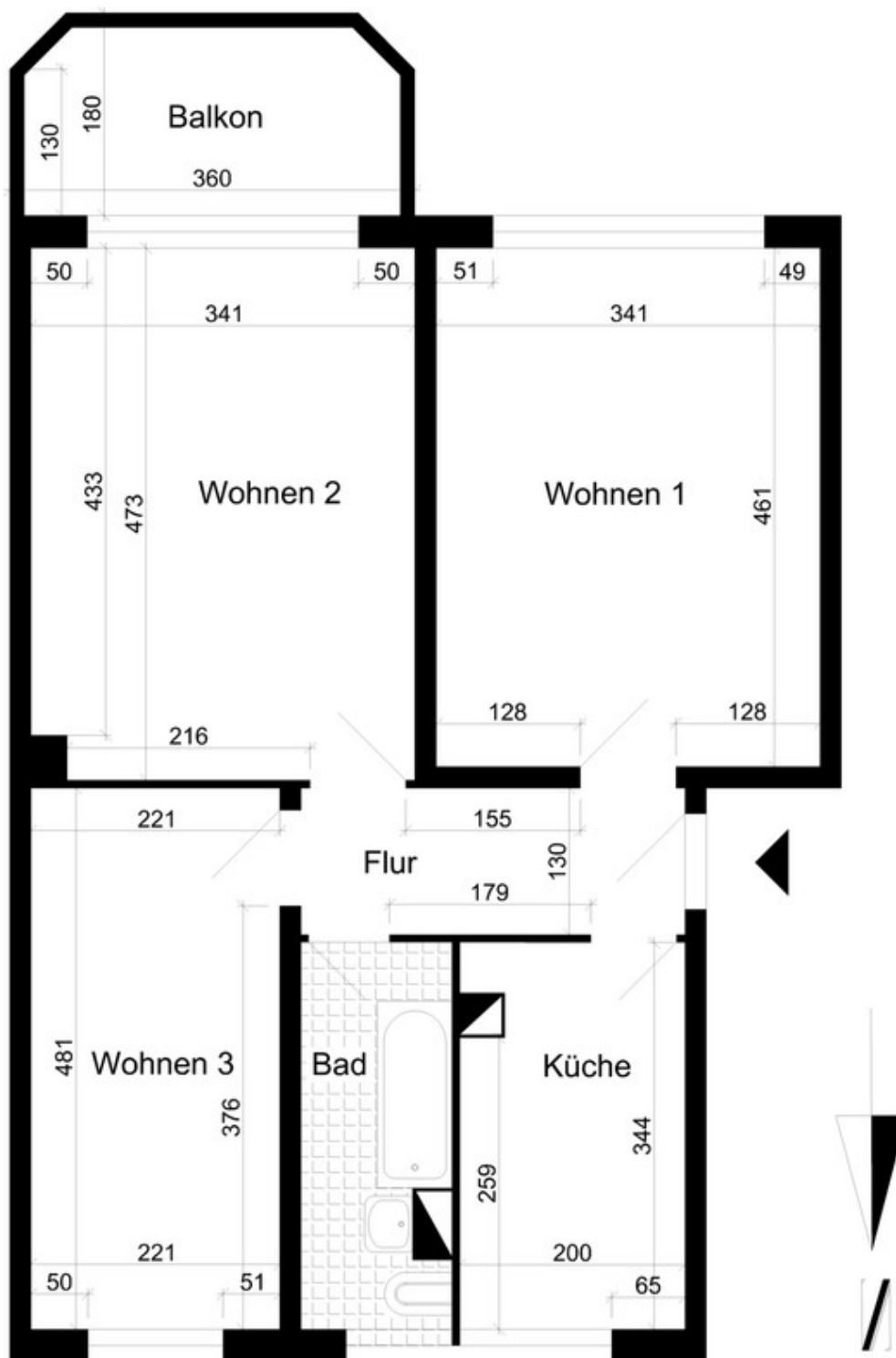
Monique Bramer

Tel. +49 391 56849-56

E-Mail: monique.bramer@diestadtfelder.de

EXPOSÉ

Die Stadtfelder Wohnungsgenossenschaft eG | Peter-Paul-Straße 32 | 39106 Magdeburg



EXPOSÉ

Die Stadtfelder Wohnungsgenossenschaft eG | Peter-Paul-Straße 32 | 39106 Magdeburg



Stadtfeld Stadtfeld.Motzstr.35_4L



Stadtfeld Stadtfeld.Motzstr.35_4L



Stadtfeld Stadtfeld.Motzstr.35_4L



Musterfoto

EXPOSÉ

Die Stadtfelder Wohnungsgenossenschaft eG | Peter-Paul-Straße 32 | 39106 Magdeburg



Stadtfeld Stadtfeld.Motzstr.35_4L



Stadtfeld Stadtfeld.Motzstr.35_4L