

EXPOSÉ

Die Stadtfelder Wohnungsgenossenschaft eG | Peter-Paul-Straße 32 | 39106 Magdeburg

Tolle Familienwohnung mit schönem, kinderfreundlichem Innenhof

| | |
|--------------------------------|----------------------|
| Objektnummer | 522/4 |
| Straße / Hausnr. | Hans-Grade-Str. 102 |
| Wohngebiet | Neu Olvenstedt |
| Lage | 4 L |
| Räume | 2 -Raum-Wohnung |
| Wohnfläche | 57,55 m ² |
| Fläche für Heizkosten | 57,55 m ² |
| Frei ab | 01.08.2026 |
| Grundmiete | 370,00 € |
| Betriebskostenvorausz. | 90,00 € |
| Bruttokaltmiete | 460,00 € |
| Heizkostenvorauszahlung | 70,00 € |
| Gesamtmiete | 530,00 € |
| Geschäftsanteile | 1.280,00 € |



| | |
|--|------------------------------|
| Art des Energieausweises | Energieverbrauchsausweis |
| Energieverbrauchswert | 75,30 kWh/(m ² a) |
| Gebäude | |
| Energieverbrauch für Warmwasser enthalten | ja |
| Energieträger | Fernwärme |
| Baujahr des Gebäudes | 1982 |
| Baujahr Anlagentechnik | 1997 |
| Energieeffizienzklasse | C |
| Gültig bis | 06.03.2034 |

Wohnungsbeschreibung

- Balkon/ Loggia (1 Balkon)
- Heizung (Fernwärme)
- Highspeed-Internet (bis 1.000 Mbit/s) verfügbar
- Wanne

Bilder dienen der Musteransicht.



Grundriss

Ihr Ansprechpartner

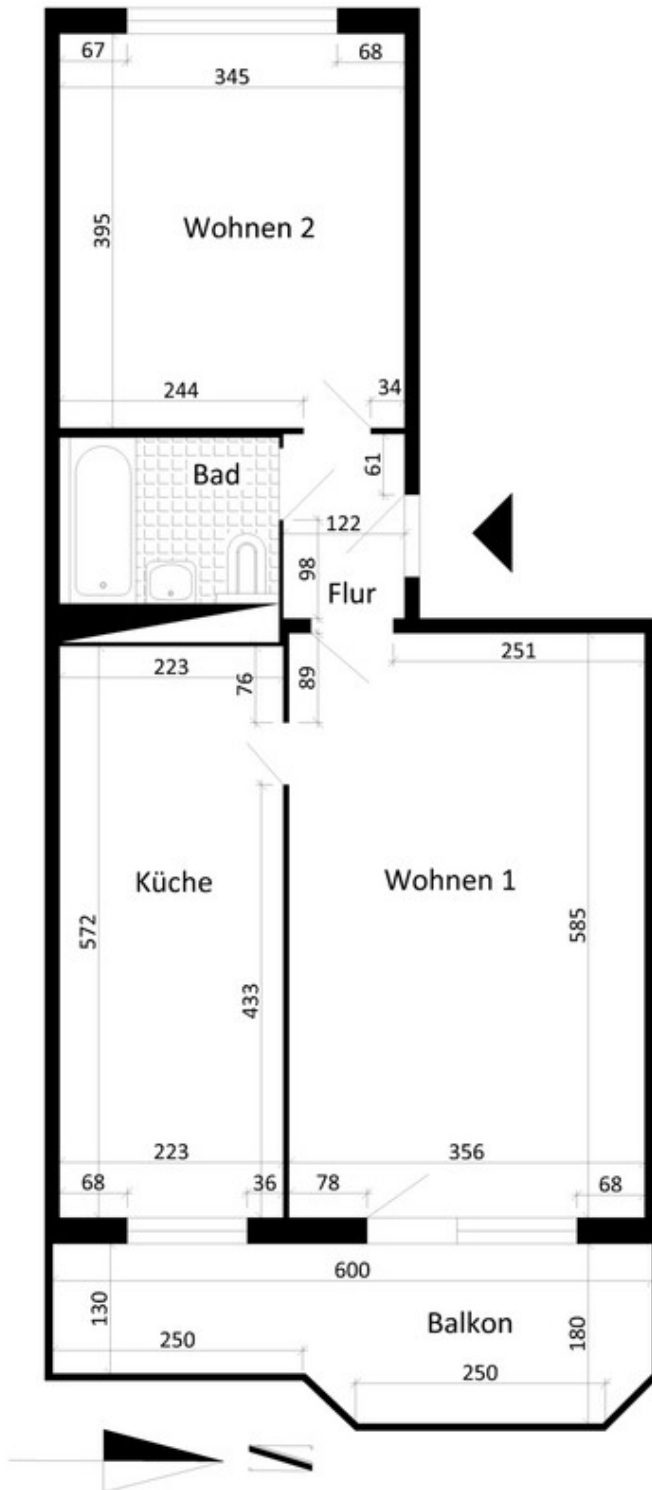
Bernhard Otte

Tel. +49 391 56849-12

E-Mail: bernhard.otte@diestadtfelder.de

EXPOSÉ

Die Stadtfelder Wohnungsgenossenschaft eG | Peter-Paul-Straße 32 | 39106 Magdeburg



EXPOSÉ

**Die
Stadtfelder**
Wohnungsgenossenschaft

Die Stadtfelder Wohnungsgenossenschaft eG | Peter-Paul-Straße 32 | 39106 Magdeburg



Innenaufnahme



Balkon



Innenaufnahme



Innenaufnahme



Balkon