

EXPOSÉ

Die Stadtfelder Wohnungsgenossenschaft eG | Peter-Paul-Straße 32 | 39106 Magdeburg

Gemütliche 2-Raumwohnung in Nähe zur Uniklinik

Objektnummer	609/97
Straße / Hausnr.	Willi-Bredel-Str. 17
Wohngebiet	Leipziger Straße
Lage	1 links
Räume	2 -Raum-Wohnung
Wohnfläche	51,88 m ²
Fläche für Heizkosten	51,88 m ²
Frei ab	01.06.2026
Grundmiete	355,00 €
Betriebskostenvorausz.	85,00 €
Bruttokaltmiete	440,00 €
Heizkostenvorauszahlung	70,00 €
Gesamtmiete	510,00 €
Geschäftsanteile	1.120,00 €



Luftbildaufnahme

Art des Energieausweises	Energieverbrauchsausweis
Energieverbrauchswert	81,40 kWh/(m ² a)
Gebäude	
Energieverbrauch für Warmwasser enthalten	ja
Energieträger	Erdgas E
Baujahr des Gebäudes	1973
Baujahr Anlagentechnik	2007
Energieeffizienzklasse	C
Gültig bis	06.03.2034

Wohnungsbeschreibung

- Balkon/ Loggia (1 Balkon)
- Fahrradabstellmöglichkeit
- Heizung (Fernwärme)
- Highspeed-Internet (bis 1.000 Mbit/s) verfügbar
- Keller vorhanden
- Küche mit Fenster
- Wanne
- Waschmaschinen-Anschluss

Küche + Möbel können übernommen werden! Bilder dienen der Musteransicht!



Grundriss

Ihr Ansprechpartner

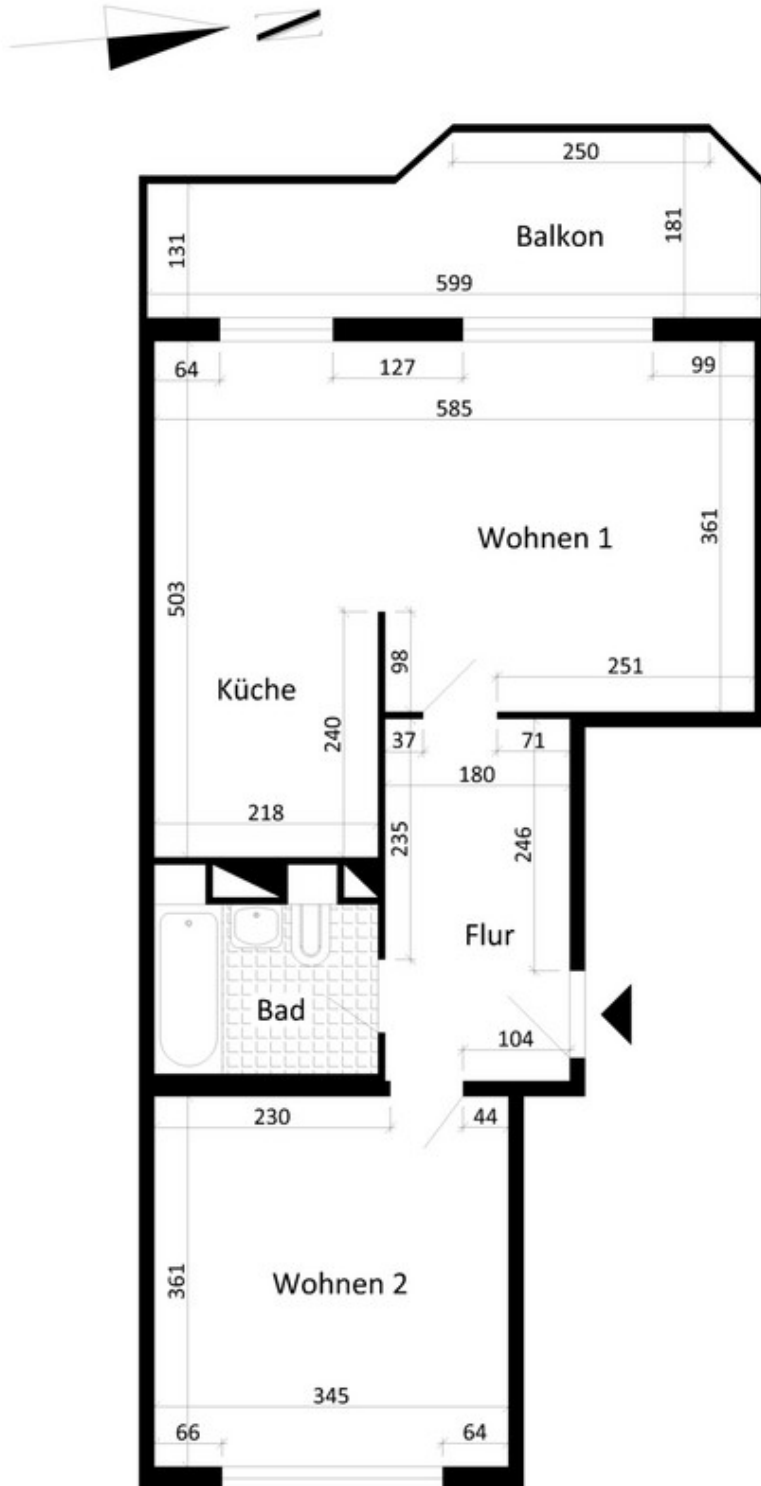
Laura Lenke

Tel. +49 391 56849-54

E-Mail: laura.lenke@diestadtfelder.de

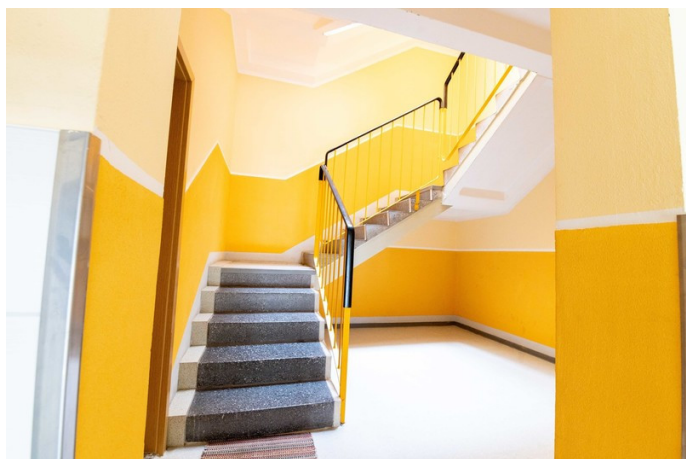
EXPOSÉ

Die Stadtfelder Wohnungsgenossenschaft eG | Peter-Paul-Straße 32 | 39106 Magdeburg

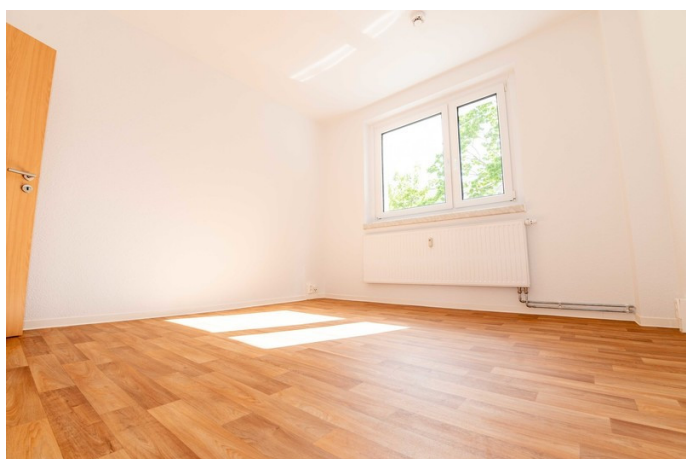
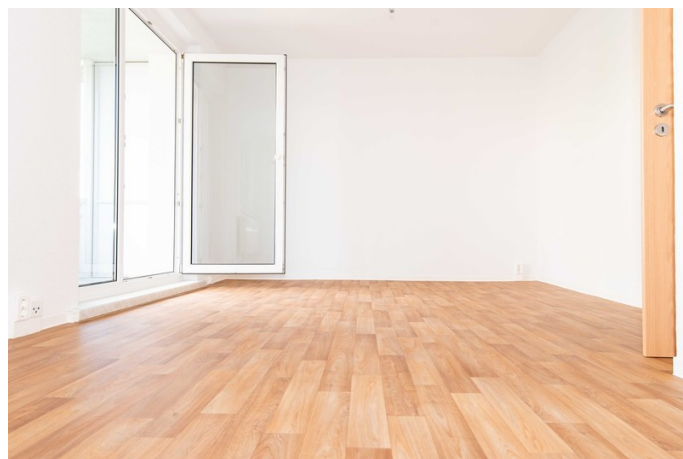


EXPOSÉ

Die Stadtfelder Wohnungsgenossenschaft eG | Peter-Paul-Straße 32 | 39106 Magdeburg



Hausflur



Innenaufnahme



Flur



Innenaufnahme