

EXPOSÉ

Perfekte 2-Raumwohnung für junge Paare

Objektnummer	705/1
Straße / Hausnr.	Ferdinand-von-Schill-Str. 25
Wohngebiet	Sudenburg
Lage	1 links
Räume	2 -Raum-Wohnung
Wohnfläche	48,25 m ²
Fläche für Heizkosten	48.25 m ²
Frei ab	01.03.2026

Grundmiete	325.00 €
Betriebskostenvorausz.	85.00 €
Bruttokaltmiete	410,00 €
Heizkostenvorauszahlung	90.00 €
Gesamtmiете	500,00 €
Geschäftsanteile	1.120,00 €

Art des Energieausweises	Energieverbrauchsausweis
Energiebedarfswert Gebäude	0,00 kWh/(m ² a)
Energieverbrauchswert Gebäude	84,70 kWh/(m ² a)
Energieverbrauch für Warmwasser enthalten	ja
Energieträger	Fernwärme
Baujahr des Gebäudes	1975
Baujahr Anlagentechnik	2009
Energieeffizienzklasse	C
Gültig bis	06.03.2034

Wohnungsbeschreibung

- Balkon/ Loggia (1 Balkon)
- Dusche
- Fahrradabstellmöglichkeit
- Heizung (Fernwärme)
- Highspeed-Internet (bis 1.000 Mbit/s) verfügbar
- Waschmaschinen-Anschluss

Ihr Ansprechpartner

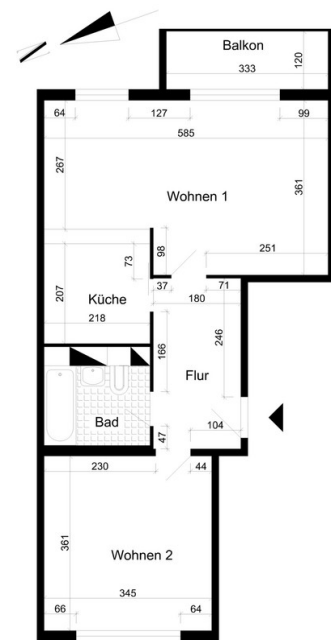
Cindy Ruwe

Tel. +49 391 56849-55

E-Mail: cindy.ruwe@diestadtfelder.de



Hausansicht



Grundriss