

EXPOSÉ

Die Stadtfelder Wohnungsgenossenschaft eG | Peter-Paul-Straße 32 | 39106 Magdeburg

1-Raumwohnung mit großem Balkon - Nähe Florapark

Objektnummer	103/55
Straße / Hausnr.	Hanns-Eisler-Platz 2
Wohngebiet	Kannenstieg
Lage	5 mitte links
Räume	1 -Raum-Wohnung
Wohnfläche	36,37 m ²
Fläche für Heizkosten	36,37 m ²
Frei ab	16.07.2026
Grundmiete	260,00 €
Betriebskostenvorausz.	55,00 €
Bruttokaltmiete	315,00 €
Heizkostenvorauszahlung	40,00 €
Gesamtmieta	355,00 €
Geschäftsanteile	800,00 €



Hausansicht

Art des Energieausweises	Energieverbrauchsausweis
Energieverbrauchswert	59,50 kWh/(m ² a)
Gebäude	
Energieverbrauch für Warmwasser enthalten	ja
Energieträger	Fernwärme
Baujahr des Gebäudes	1977
Baujahr Anlagentechnik	2001
Energieeffizienzklasse	B
Gültig bis	04.03.2034

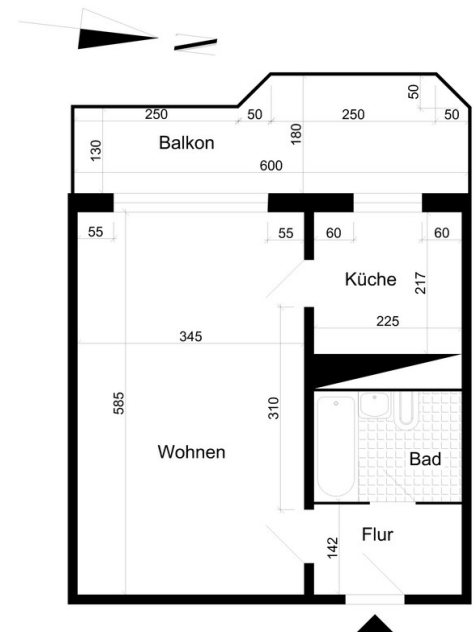
Wohnungsbeschreibung

- Aufzug
- Balkon/ Loggia (1 Balkon)
- Fahrradabstellmöglichkeit
- Heizung (Fernwärme)
- Highspeed-Internet (bis 1.000 Mbit/s) verfügbar
- Keller vorhanden
- Küche mit Fenster
- Wanne
- Waschmaschinen-Anschluss

Bilder dienen der Musteransicht

Ihr Ansprechpartner

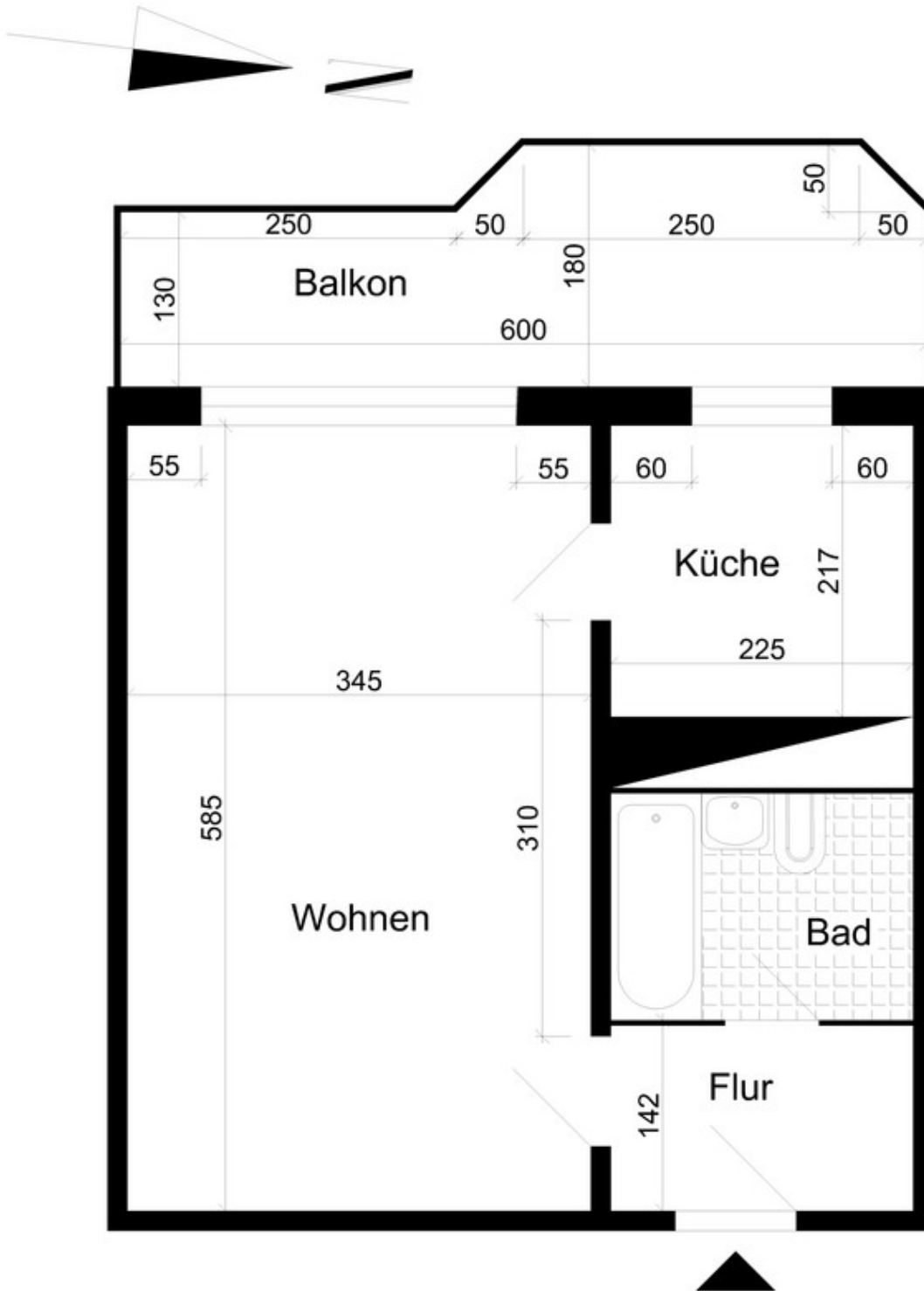
Laura Lenke
Tel. +49 391 56849-54
E-Mail: laura.lenke@diestadtfelder.de



Grundriss

EXPOSÉ

Die Stadtfelder Wohnungsgenossenschaft eG | Peter-Paul-Straße 32 | 39106 Magdeburg



EXPOSÉ

Die Stadtfelder Wohnungsgenossenschaft eG | Peter-Paul-Straße 32 | 39106 Magdeburg



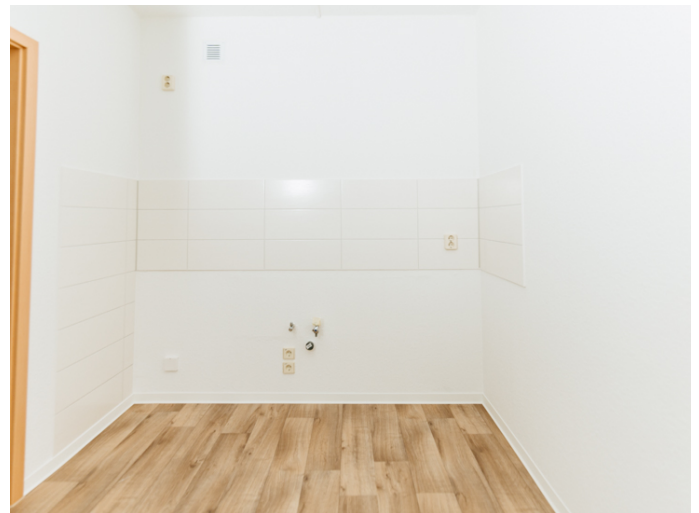
Helles Wohnzimmer mit Balkonzugang



Modernes Badezimmer



Moderne Küche



Helle Küche

EXPOSÉ

**Die
Stadtfelder**
Wohnungsgenossenschaft

Die Stadtfelder Wohnungsgenossenschaft eG | Peter-Paul-Straße 32 | 39106 Magdeburg



Geräumiger Balkon



Hausansicht