

EXPOSÉ

Die Stadtfelder Wohnungsgenossenschaft eG | Peter-Paul-Straße 32 | 39106 Magdeburg

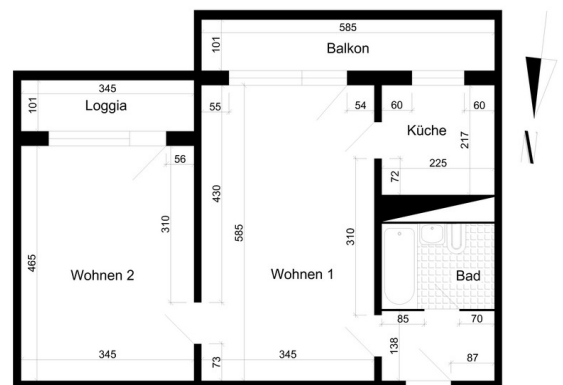
Attraktive Wohnung nahe Badeseen & vielen Einkaufsmöglichkeiten

Objektnummer	111/59
Straße / Hausnr.	Schrotebogen 11
Wohngebiet	Neustädter See
Lage	9 mitte links
Räume	2 -Raum-Wohnung
Wohnfläche	50,78 m ²
Fläche für Heizkosten	50,78 m ²
Frei ab	sofort
Grundmiete	335,00 €
Betriebskostenvorausz.	80,00 €
Bruttokaltmiete	415,00 €
Heizkostenvorauszahlung	65,00 €
Gesamtmieter	480,00 €
Geschäftsanteile	1.120,00 €



Luftbildaufnahme

Art des Energieausweises	Energieverbrauchsausweis
Energieverbrauchswert	95,80 kWh/(m ² a)
Gebäude	
Energieverbrauch für Warmwasser enthalten	ja
Energieträger	Fernwärme
Baujahr des Gebäudes	1979
Baujahr Anlagentechnik	1995
Energieeffizienzklasse	C
Gültig bis	04.03.2034



Grundriss

Wohnungsbeschreibung

- Aufzug
- Balkon/ Loggia (1 Balkon)
- Dusche
- Fahrradabstellmöglichkeit
- Heizung (Fernwärme)
- Highspeed-Internet (bis 1.000 Mbit/s) verfügbar
- Küche mit Fenster
- Waschmaschinen-Anschluss

Bilder dienen der Musteransicht.

Ihr Ansprechpartner

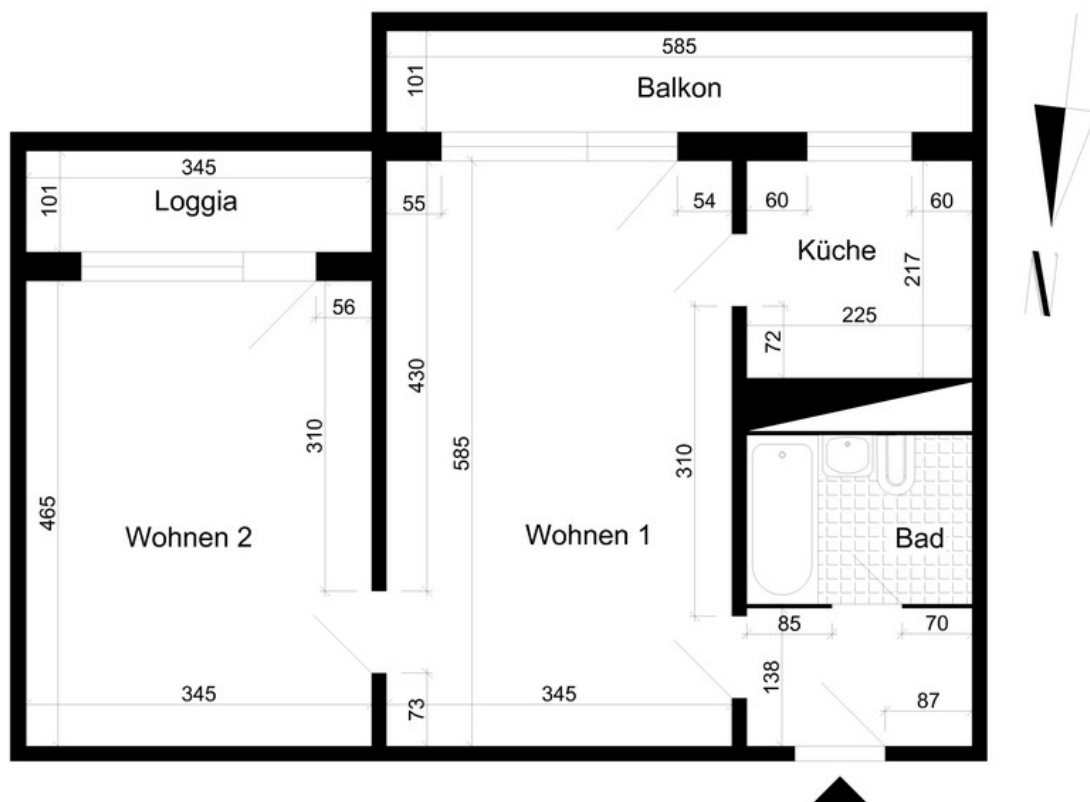
Cindy Ruwe

Tel. +49 391 56849-55

E-Mail: cindy.ruwe@diestadtfelder.de

EXPOSÉ

Die Stadtfelder Wohnungsgenossenschaft eG | Peter-Paul-Straße 32 | 39106 Magdeburg



EXPOSÉ

**Die
Stadtfelder**
Wohnungsgenossenschaft

Die Stadtfelder Wohnungsgenossenschaft eG | Peter-Paul-Straße 32 | 39106 Magdeburg



Wohnzimmer



Küche



Innenaufnahme



Bad mit Dusche

EXPOSÉ

Die Stadtfelder Wohnungsgenossenschaft eG | Peter-Paul-Straße 32 | 39106 Magdeburg



Innenaufnahme



Helles Wohnzimmer