

EXPOSÉ

Die Stadtfelder Wohnungsgenossenschaft eG | Peter-Paul-Straße 32 | 39106 Magdeburg

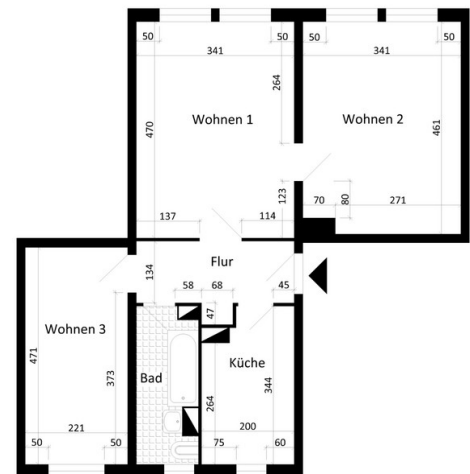
Charmante 3-Raumwohnung mit Top Verkehrsanbindung

Objektnummer	431/43
Straße / Hausnr.	Weitlingstr. 11
Wohngebiet	Altstadt
Lage	3 links
Räume	3 -Raum-Wohnung
Wohnfläche	58,00 m ²
Fläche für Heizkosten	58.00 m ²
Frei ab	sofort
Grundmiete	380.00 €
Betriebskostenvorausz.	95.00 €
Bruttokaltmiete	475,00 €
Heizkostenvorauszahlung	116.00 €
Gesamtmieta	591,00 €
Geschäftsanteile	1.280,00 €



Hauseingang

Art des Energieausweises	Energieverbrauchsausweis
Energieverbrauchswert	85,80 kWh/(m ² a)
Gebäude	
Energieverbrauch für Warmwasser enthalten	ja
Energieträger	Heizwerk, fossil
Baujahr des Gebäudes	1960
Baujahr Anlagentechnik	2012
Energieeffizienzklasse	C
Gültig bis	06.03.2034



Grundriss

Wohnungsbeschreibung

- Bad mit Fenster
- Fahrradabstellmöglichkeit
- Heizung (Zentralheizung)
- Highspeed-Internet (bis 1.000 Mbit/s) verfügbar
- Keller vorhanden
- Küche mit Fenster
- Wanne

Ihr Ansprechpartner

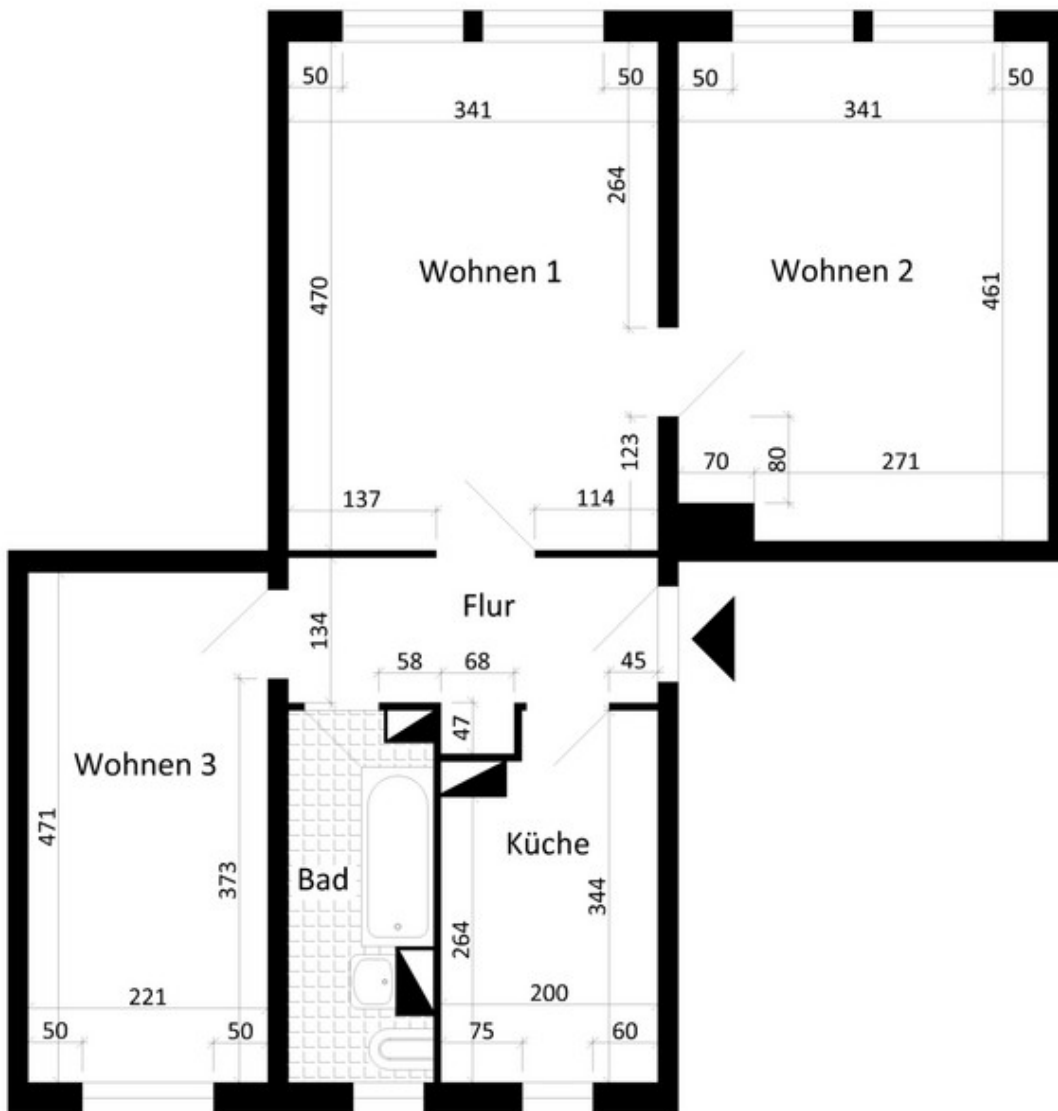
Monique Bramer

Tel. +49 391 56849-56

E-Mail: monique.bramer@diestadtfelder.de

EXPOSÉ

Die Stadtfelder Wohnungsgenossenschaft eG | Peter-Paul-Straße 32 | 39106 Magdeburg



EXPOSÉ

Die Stadtfelder Wohnungsgenossenschaft eG | Peter-Paul-Straße 32 | 39106 Magdeburg



Innenaufnahme



Flur



Küche



Innenaufnahme



Innenaufnahme



Innenaufnahme