

EXPOSÉ

Die Stadtfelder Wohnungsgenossenschaft eG | Peter-Paul-Straße 32 | 39106 Magdeburg

Top Wohnung für junge Paare mit ruhigem Innenhof

Objektnummer	706/31
Straße / Hausnr.	Kroatenweg 27
Wohngebiet	Sudenburg
Lage	1 links
Räume	2 -Raum-Wohnung
Wohnfläche	48,24 m ²
Fläche für Heizkosten	48.24 m ²
Frei ab	01.09.2026
Grundmiete	345.00 €
Betriebskostenvorausz.	85.00 €
Bruttokaltmiete	430,00 €
Heizkostenvorauszahlung	65.00 €
Gesamtmiete	495,00 €
Geschäftsanteile	1.120,00 €



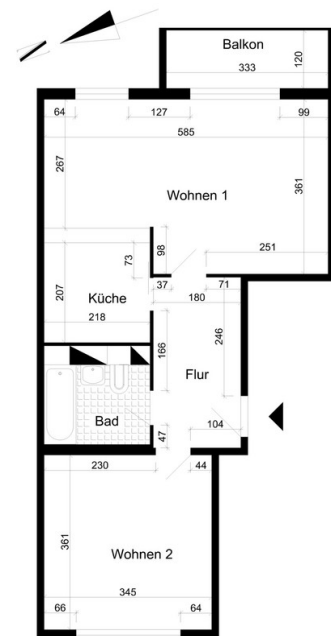
Kroatenweg 24-37

Art des Energieausweises	Energieverbrauchsausweis
Energieverbrauchswert	94,30 kWh/(m ² a)
Gebäude	
Energieverbrauch für Warmwasser enthalten	ja
Energieträger	Erdgas E
Baujahr des Gebäudes	1974
Baujahr Anlagentechnik	2011
Energieeffizienzklasse	C
Gültig bis	06.03.2034

Wohnungsbeschreibung

- Balkon/ Loggia (1 Balkon)
- Keller vorhanden
- Fahrradabstellmöglichkeit
- Wanne
- Heizung (Fernwärme)

Bilder dienen der Musteransicht!



Grundriss

Ihr Ansprechpartner

Cindy Ruwe

Tel. +49 391 56849-55

E-Mail: cindy.ruwe@diestadtfelder.de

EXPOSÉ

Die Stadtfelder Wohnungsgenossenschaft eG | Peter-Paul-Straße 32 | 39106 Magdeburg



EXPOSÉ

**Die
Stadtfelder**
Wohnungsgenossenschaft

Die Stadtfelder Wohnungsgenossenschaft eG | Peter-Paul-Straße 32 | 39106 Magdeburg



Innenaufnahme



Blick vom Balkon



Innenaufnahme



Innenaufnahme



Innenaufnahme



Ansicht