

# EXPOSÉ

Die Stadtfelder Wohnungsgenossenschaft eG | Peter-Paul-Straße 32 | 39106 Magdeburg

Groß genug für die ganze Familie in ruhiger Umgebung

<b>Objektnummer</b>	705/12
<b>Straße / Hausnr.</b>	Ferdinand-von-Schill-Str. 25
<b>Wohngebiet</b>	Sudenburg
<b>Lage</b>	6 rechts
<b>Räume</b>	4 -Raum-Wohnung
<b>Wohnfläche</b>	64,79 m <sup>2</sup>
<b>Fläche für Heizkosten</b>	64.79 m <sup>2</sup>
<b>Frei ab</b>	01.09.2026
<b>Grundmiete</b>	415.00 €
<b>Betriebskostenvorausz.</b>	105.00 €
<b>Bruttokaltmiete</b>	520,00 €
<b>Heizkostenvorauszahlung</b>	115.00 €
<b>Gesamtmieta</b>	635,00 €
<b>Geschäftsanteile</b>	1.440,00 €



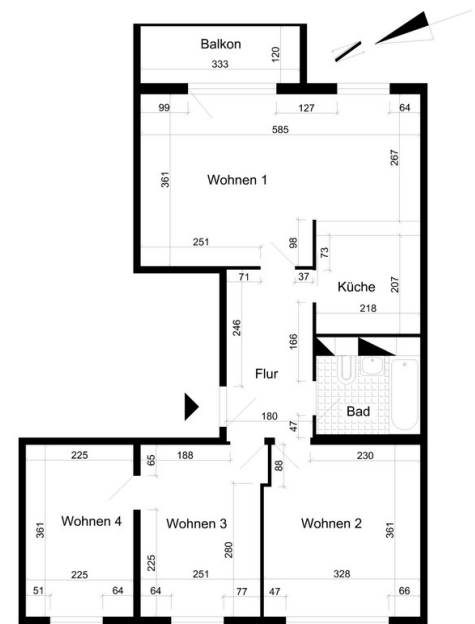
Hausansicht

<b>Art des Energieausweises</b>	Energieverbrauchsausweis
<b>Energieverbrauchswert</b>	84,70 kWh/(m <sup>2</sup> a)
<b>Gebäude</b>	
<b>Energieverbrauch für Warmwasser enthalten</b>	ja
<b>Energieträger</b>	Fernwärme
<b>Baujahr des Gebäudes</b>	1975
<b>Baujahr Anlagentechnik</b>	2009
<b>Energieeffizienzklasse</b>	C
<b>Gültig bis</b>	06.03.2034

## Wohnungsbeschreibung

- Balkon/ Loggia (1 Balkon)
- Fahrradabstellmöglichkeit
- Heizung (Fernwärme)
- Highspeed-Internet (bis 1.000 Mbit/s) verfügbar
- Trockenmöglichkeit

Bilder dienen der Musteransicht!



Grundriss

## Ihr Ansprechpartner

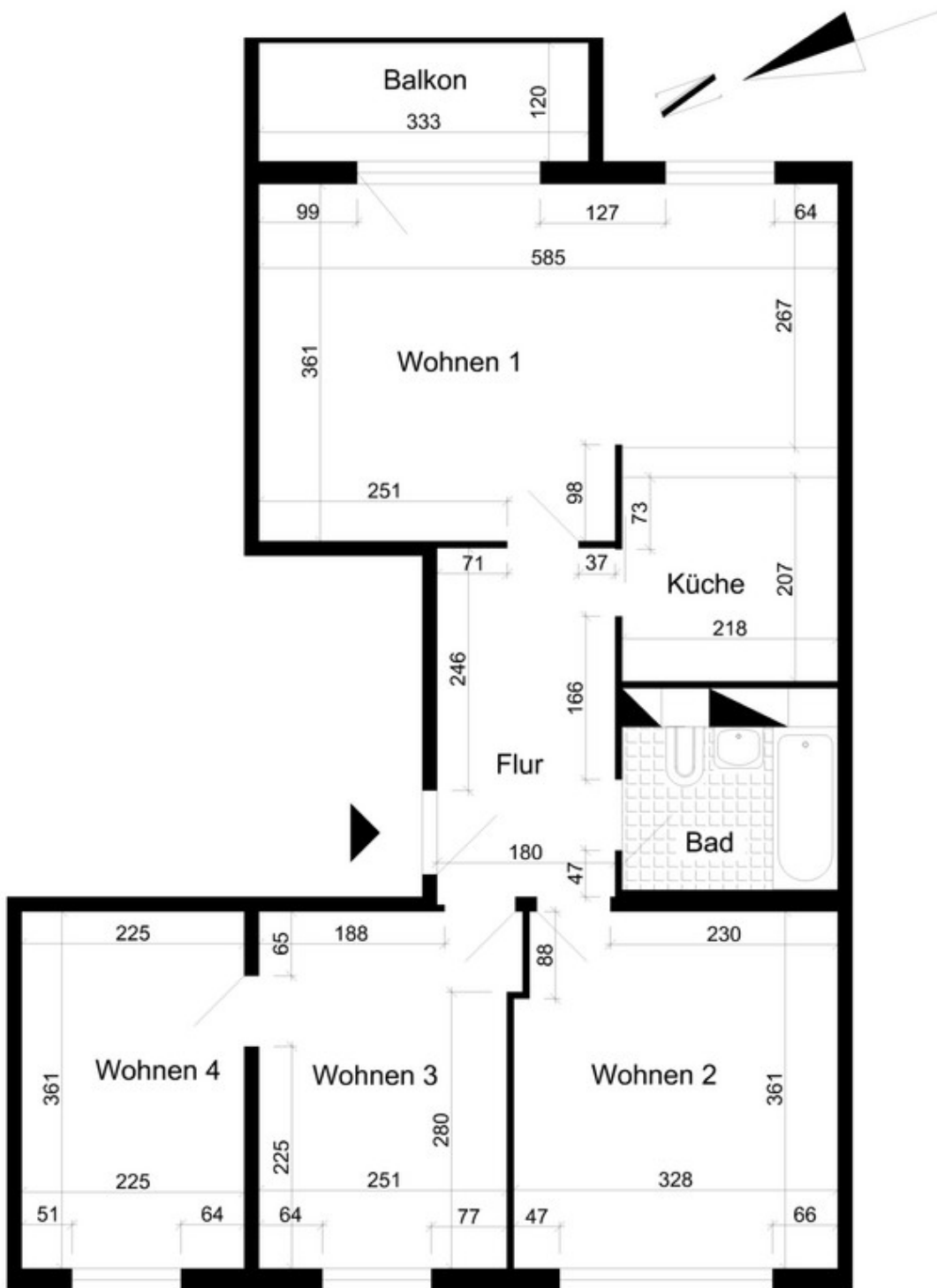
Cindy Ruwe

Tel. +49 391 56849-55

E-Mail: cindy.ruwe@diestadtfelder.de

# EXPOSÉ

Die Stadtfelder Wohnungsgenossenschaft eG | Peter-Paul-Straße 32 | 39106 Magdeburg



# EXPOSÉ

**Die  
Stadtfelder**  
Wohnungsgenossenschaft

Die Stadtfelder Wohnungsgenossenschaft eG | Peter-Paul-Straße 32 | 39106 Magdeburg



*Ferdinand-von Schill-Straße 25-31*



*Ferdinand-von Schill-Straße 25-31*



*Leipziger Strasse Bernhard-Kellermann-Str. 32\_5R*



*Leipziger Strasse Bernhard-Kellermann-Str. 32\_5R*



# EXPOSÉ

*Leipziger Strasse Bernhard-Kellermann-Str. 32\_5R*

*Leipziger Strasse Bernhard-Kellermann-Str. 32\_5R*