

EXPOSÉ

Die Stadtfelder Wohnungsgenossenschaft eG | Peter-Paul-Straße 32 | 39106 Magdeburg

Schöne helle 2-Raumwohnung mit Nähe zum Bördepark

Objektnummer	603/114
Straße / Hausnr.	Steinbockstr. 10
Wohngebiet	Reform
Lage	6 links
Räume	2 -Raum-Wohnung
Wohnfläche	48,24 m ²
Fläche für Heizkosten	48.24 m ²
Frei ab	sofort
Grundmiete	280.00 €
Betriebskostenvorausz.	70.00 €
Bruttokaltmiete	350,00 €
Heizkostenvorauszahlung	95.00 €
Gesamtmiete	445,00 €
Geschäftsanteile	1.120,00 €



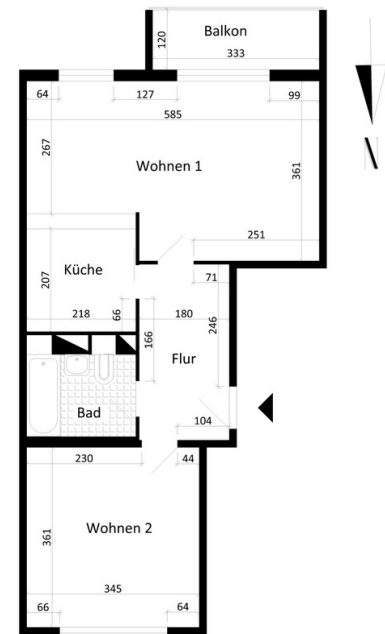
Hausansicht

Art des Energieausweises	Energieverbrauchsausweis
Energieverbrauchswert	92,50 kWh/(m ² a)
Gebäude	
Energieverbrauch für Warmwasser enthalten	ja
Energieträger	Erdgas E
Baujahr des Gebäudes	1975
Baujahr Anlagentechnik	2007
Energieeffizienzklasse	C
Gültig bis	06.03.2034

Wohnungsbeschreibung

- Balkon/ Loggia (1 Balkon)
- Fahrradabstellmöglichkeit
- Heizung (Fernwärme)
- Highspeed-Internet (bis 1.000 Mbit/s) verfügbar
- Wanne
- Waschmaschinen-Anschluss

Bilder dienen der Musteransicht!



Grundriss

Ihr Ansprechpartner

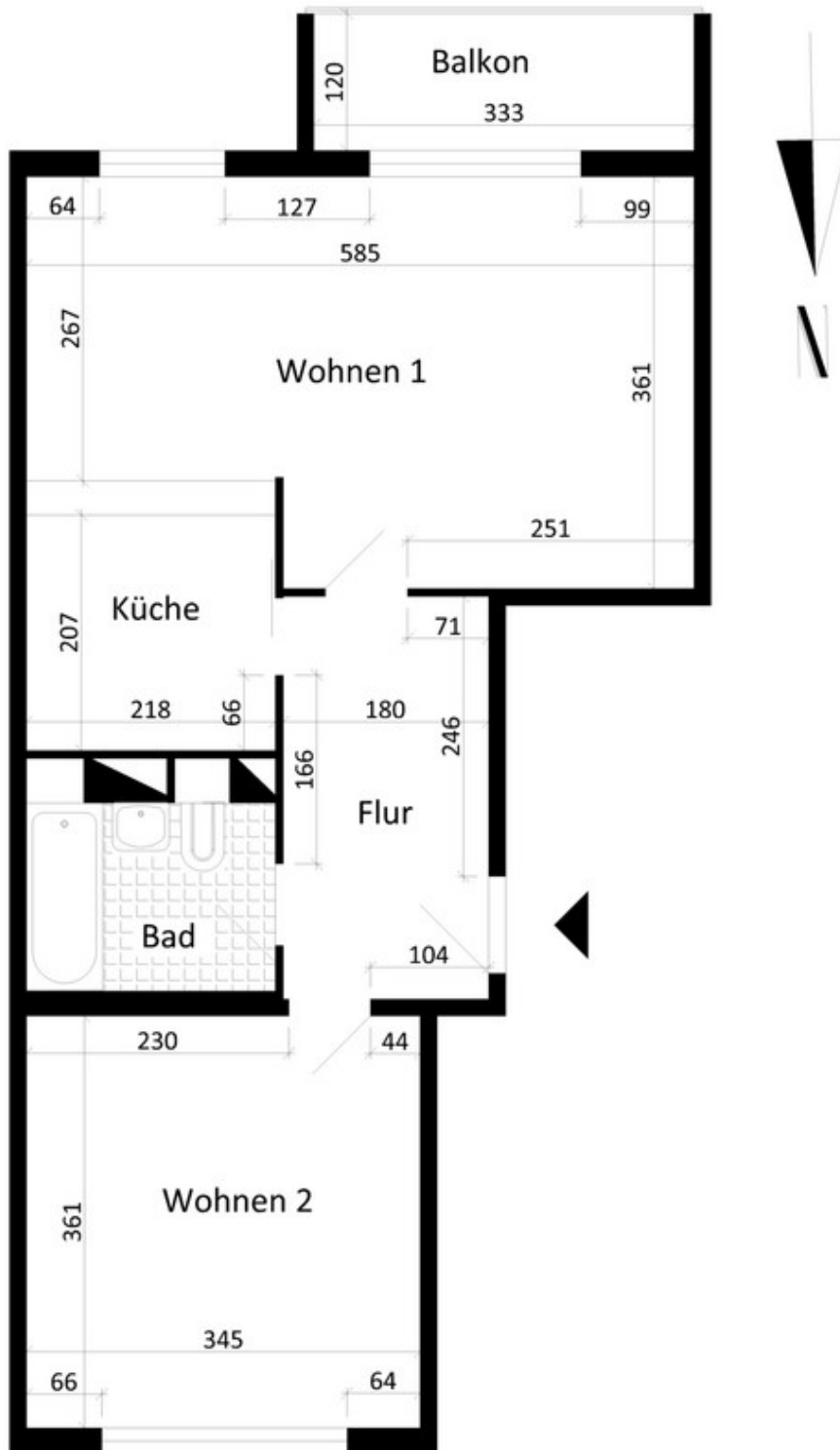
Cindy Ruwe

Tel. +49 391 56849-55

E-Mail: cindy.ruwe@diestadtfelder.de

EXPOSÉ

Die Stadtfelder Wohnungsgenossenschaft eG | Peter-Paul-Straße 32 | 39106 Magdeburg



EXPOSÉ

**Die
Stadtfelder**
Wohnungsgenossenschaft

Die Stadtfelder Wohnungsgenossenschaft eG | Peter-Paul-Straße 32 | 39106 Magdeburg



Innenaufnahme



Außenansicht



Außenansicht



Balkon



Innenaufnahme



Innenaufnahme