

EXPOSÉ

Die Stadtfelder Wohnungsgenossenschaft eG | Peter-Paul-Straße 32 | 39106 Magdeburg

Tapetenwechsel nötig? Hier sind Sie richtig!

Objektnummer	208/75
Straße / Hausnr.	Kritzmannstr. 10
Wohngebiet	Neustädter Feld
Lage	5 links
Räume	3 -Raum-Wohnung
Wohnfläche	56,17 m ²
Fläche für Heizkosten	56,17 m ²
Frei ab	01.10.2026
Grundmiete	340,00 €
Betriebskostenvorausz.	95,00 €
Bruttokaltmiete	435,00 €
Heizkostenvorauszahlung	60,00 €
Gesamtmieta	495,00 €
Geschäftsanteile	1.280,00 €



Luftbild

Art des Energieausweises	Energieverbrauchsausweis
Energieverbrauchswert	67,20 kWh/(m ² a)
Gebäude	
Energieverbrauch für Warmwasser enthalten	ja
Energieträger	Fernwärme
Baujahr des Gebäudes	1978
Baujahr Anlagentechnik	2009
Energieeffizienzklasse	B
Gültig bis	04.03.2034

Wohnungsbeschreibung

- Balkon/ Loggia (1 Balkon)
- Fahrradabstellmöglichkeit
- Heizung (Fernwärme)
- Highspeed-Internet (bis 1.000 Mbit/s) verfügbar
- Keller vorhanden
- Küche mit Fenster
- Wanne
- Waschmaschinen-Anschluss

Bilder dienen der Musteransicht

Ihr Ansprechpartner

Laura Lenke

Tel. +49 391 56849-54

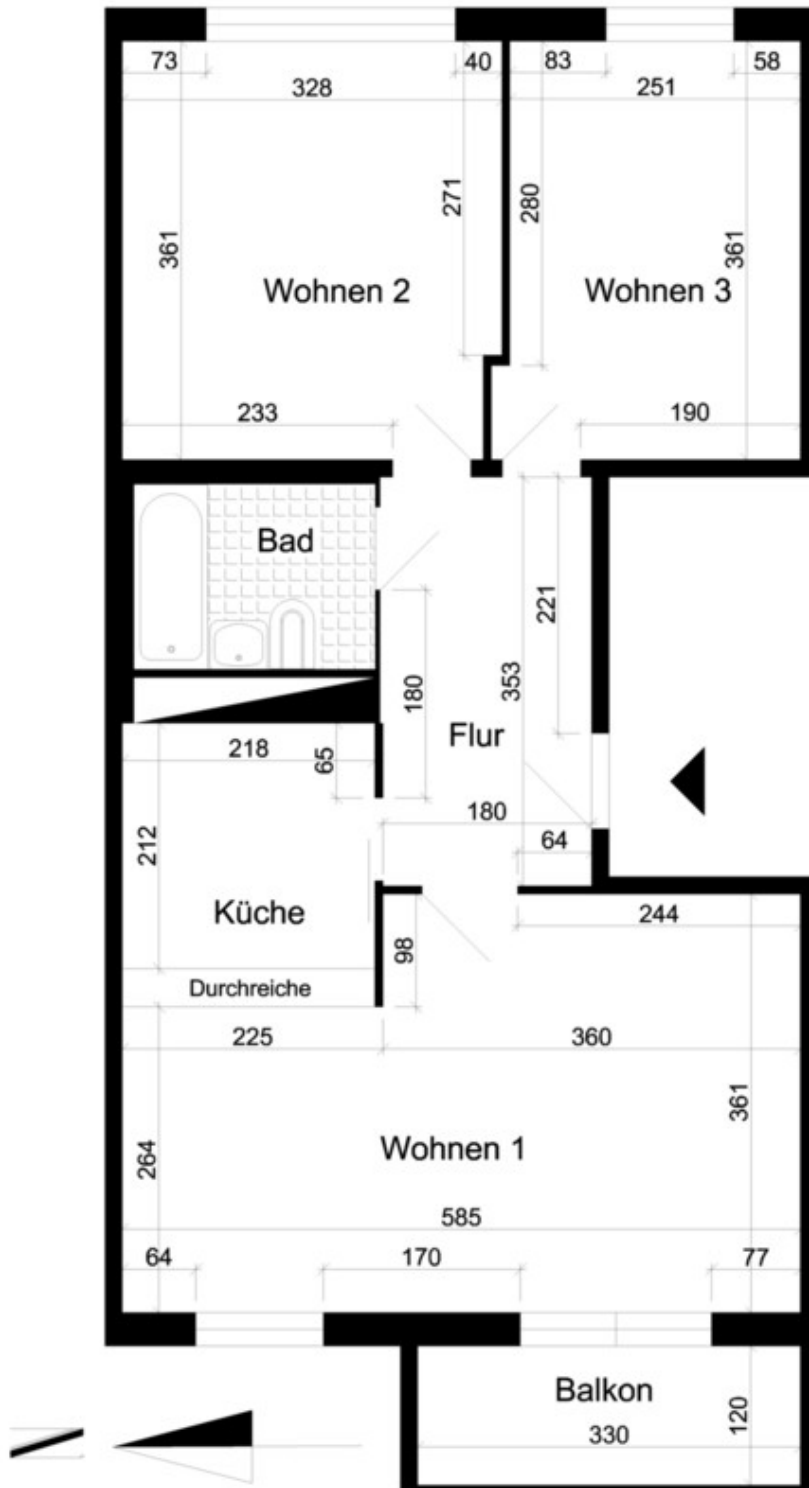
E-Mail: laura.lenke@diestadtfelder.de



Grundriss

EXPOSÉ

Die Stadtfelder Wohnungsgenossenschaft eG | Peter-Paul-Straße 32 | 39106 Magdeburg



EXPOSÉ

**Die
Stadtfelder**
Wohnungsgenossenschaft

Die Stadtfelder Wohnungsgenossenschaft eG | Peter-Paul-Straße 32 | 39106 Magdeburg



Innenansicht



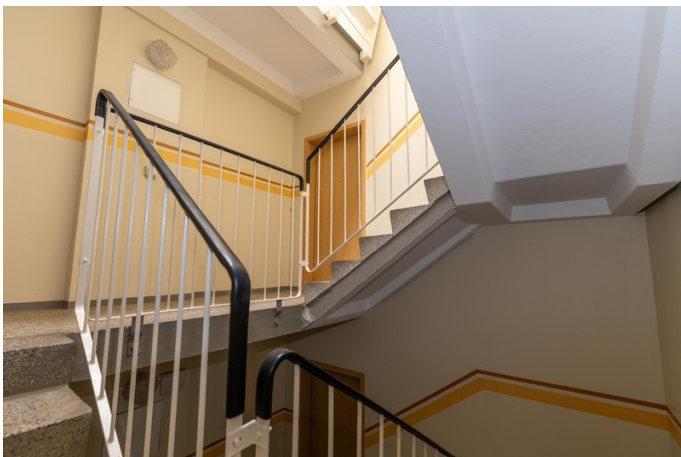
Balkon



Hausansicht



Ausblick



Treppenhaus



Innenansicht