

EXPOSÉ

Die Stadtfelder Wohnungsgenossenschaft eG | Peter-Paul-Straße 32 | 39106 Magdeburg

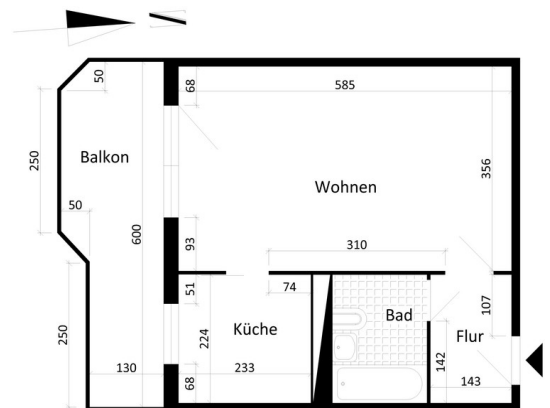
1-Raumwohnung im Lieblingkiez inklusive Balkon

Objektnummer	511/7
Straße / Hausnr.	Johannes-Göderitz-Str. 44
Wohngebiet	Neu Olvenstedt
Lage	1 mitte links
Räume	1-Raum-Wohnung
Wohnfläche	37,29 m ²
Fläche für Heizkosten	37,29 m ²
Frei ab	01.07.2026
Grundmiete	270,00 €
Betriebskostenvorausz.	65,00 €
Bruttokaltmiete	335,00 €
Heizkostenvorauszahlung	45,00 €
Gesamtmiete	380,00 €
Geschäftsanteile	800,00 €



Hausansicht

Art des Energieausweises	Energieverbrauchsausweis
Energieverbrauchswert	75,40 kWh/(m ² a)
Gebäude	
Energieverbrauch für Warmwasser enthalten	ja
Energieträger	Fernwärme
Baujahr des Gebäudes	1982
Baujahr Anlagentechnik	1997
Energieeffizienzklasse	C
Gültig bis	06.03.2034



Grundriss

Wohnungsbeschreibung

- Balkon/ Loggia (1 Balkon)
- Heizung (Fernwärme)
- Highspeed-Internet (bis 1.000 Mbit/s) verfügbar
- Keller vorhanden
- Küche mit Fenster
- Waschmaschinen-Anschluss

Ihr Ansprechpartner

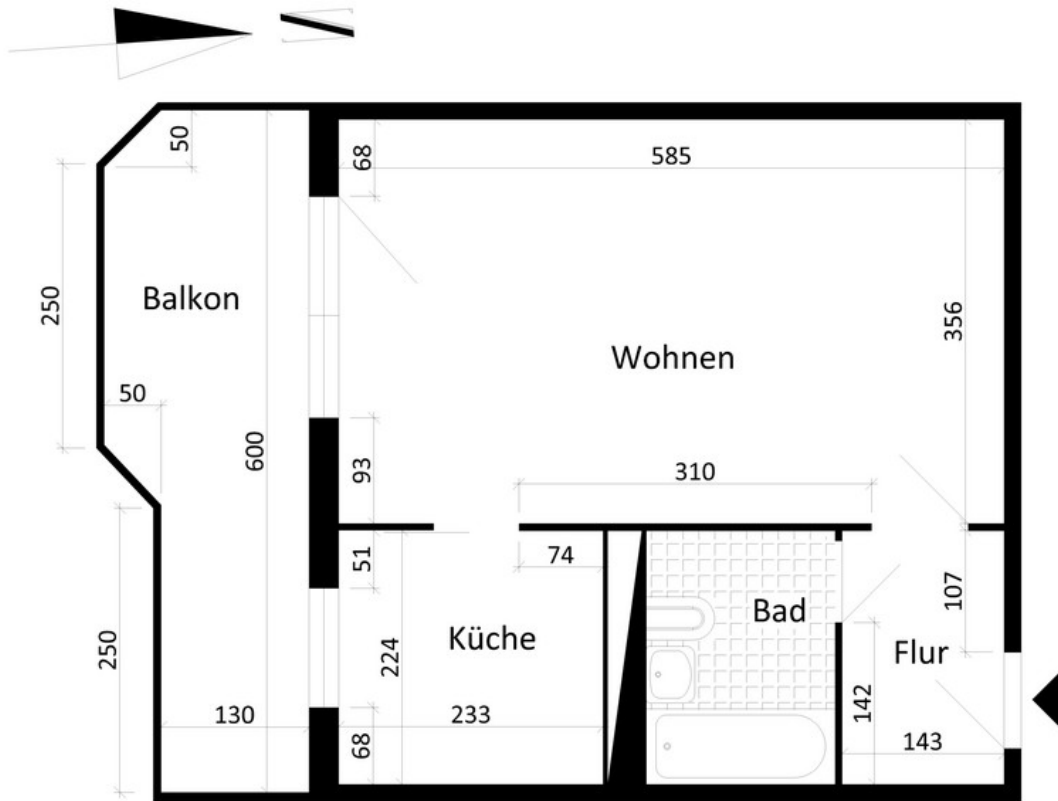
Bernhard Otte

Tel. +49 391 56849-12

E-Mail: bernhard.otte@diestadtfelder.de

EXPOSÉ

Die Stadtfelder Wohnungsgenossenschaft eG | Peter-Paul-Straße 32 | 39106 Magdeburg



EXPOSÉ

Die Stadtfelder Wohnungsgenossenschaft eG | Peter-Paul-Straße 32 | 39106 Magdeburg



Die Stadtfelder Dr-Grosz-Str._6_5ML_102_105



Die Stadtfelder Dr-Grosz-Str._6_5ML_102_105



Die Stadtfelder Dr-Grosz-Str._6_5ML_102_105



Die Stadtfelder Dr-Grosz-Str._6_5ML_102_105

EXPOSÉ

Die Stadtfelder Wohnungsgenossenschaft eG | Peter-Paul-Straße 32 | 39106 Magdeburg



Die Stadtfelder Dr-Grosz-Str._6_5ML_102_105