

EXPOSÉ

Die Stadtfelder Wohnungsgenossenschaft eG | Peter-Paul-Straße 32 | 39106 Magdeburg

Hier lässt es sich leben: Ihre neue 3-Raumwohnung

Objektnummer	608/75
Straße / Hausnr.	Schneidlinger Str. 5
Wohngebiet	Leipziger Straße
Lage	5 rechts
Räume	3 -Raum-Wohnung
Wohnfläche	68,84 m ²
Fläche für Heizkosten	68.84 m ²
Frei ab	01.09.2026
Grundmiete	490.00 €
Betriebskostenvorausz.	100.00 €
Bruttokaltmiete	590,00 €
Heizkostenvorauszahlung	100.00 €
Gesamtmiete	690,00 €
Geschäftsanteile	1.440,00 €



Hausansicht

Art des Energieausweises	Energieverbrauchsausweis
Energieverbrauchswert	114,20 kWh/(m ² a)
Gebäude	
Energieverbrauch für Warmwasser enthalten	ja
Energieträger	Erdgas E
Baujahr des Gebäudes	1970
Baujahr Anlagentechnik	2012
Energieeffizienzklasse	D
Gültig bis	06.03.2034

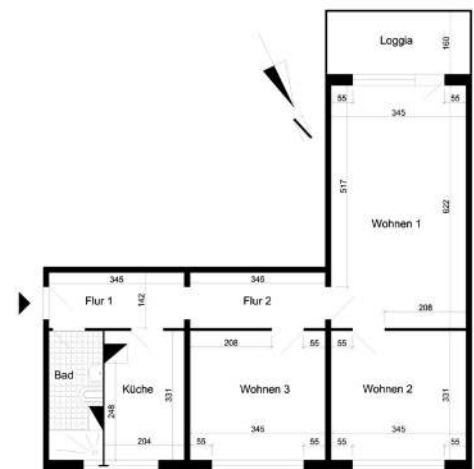
Wohnungsbeschreibung

- Aufzug
- Bad mit Fenster
- Balkon/ Loggia (1 Balkon)
- Dusche
- Fahrradabstellmöglichkeit
- Heizung (Fernwärme)
- Highspeed-Internet (bis 1.000 Mbit/s) verfügbar
- Keller vorhanden
- Küche mit Fenster
- Waschmaschinen-Anschluss

Bilder dienen der Musteransicht!

Ihr Ansprechpartner

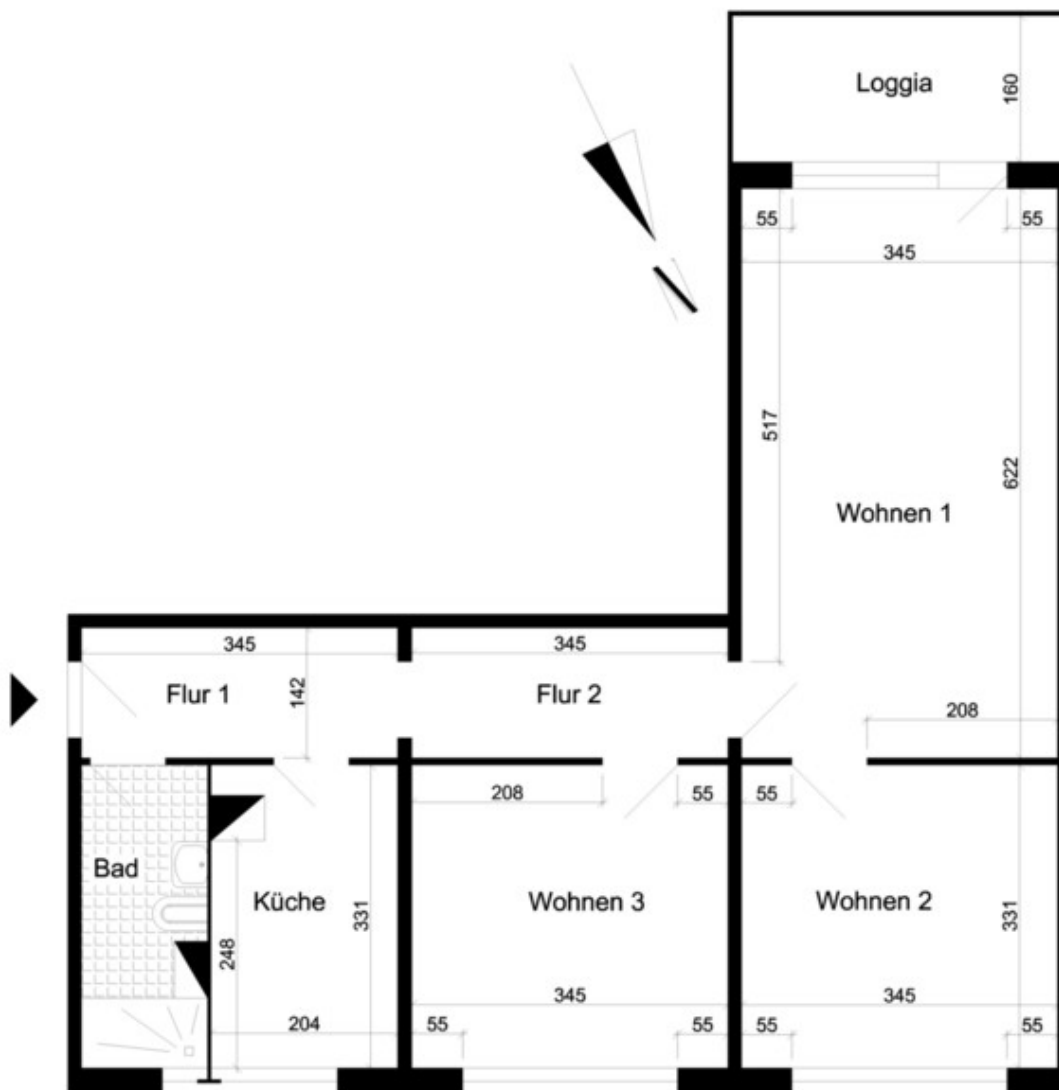
Laura Lenke
Tel. +49 391 56849-54
E-Mail: laura.lenke@diestadtfelder.de



Grundriss

EXPOSÉ

Die Stadtfelder Wohnungsgenossenschaft eG | Peter-Paul-Straße 32 | 39106 Magdeburg



EXPOSÉ

**Die
Stadtfelder**
Wohnungsgenossenschaft

Die Stadtfelder Wohnungsgenossenschaft eG | Peter-Paul-Straße 32 | 39106 Magdeburg



Innenaufnahme



Innenaufnahme



Innenaufnahme



Luftbild



EXPOSÉ

PV-Anlage

Ansicht