

EXPOSÉ

3-Raumwohnung mit großem Balkon Nähe Flora-Park

Objektnummer	208/94
Straße / Hausnr.	Kritzmannstr. 12
Wohngebiet	Neustädter Feld
Lage	4 links
Räume	3 -Raum-Wohnung
Wohnfläche	56,17 m ²
Fläche für Heizkosten	56,17 m ²
Frei ab	01.02.2026

Grundmiete	335,00 €
Betriebskostenvorausz.	90,00 €
Bruttokaltmiete	425,00 €
Heizkostenvorauszahlung	60,00 €
Gesamtmieter	485,00 €
Geschäftsanteile	1.280,00 €

Art des Energieausweises	Energieverbrauchsausweis
Energiebedarfswert Gebäude	0,00 kWh/(m ² a)
Energieverbrauchswert Gebäude	67,20 kWh/(m ² a)
Energieverbrauch für Warmwasser enthalten	ja
Energieträger	Fernwärme
Baujahr des Gebäudes	1978
Baujahr Anlagentechnik	2009
Energieeffizienzklasse	B
Gültig bis	04.03.2034

Wohnungsbeschreibung

- Balkon/ Loggia (1 Balkon)
- Fahrradabstellmöglichkeit
- Heizung (Fernwärme)
- Highspeed-Internet (bis 1.000 Mbit/s) verfügbar
- Keller vorhanden
- Wanne

Bilder dienen der Musteransicht

Sonstiges (Beschreibung)

Vorteile der Genossenschaft

Wohnen in der Genossenschaft

Wir wirtschaften Wohn- und Mieterorientiert nicht Renditeorientiert

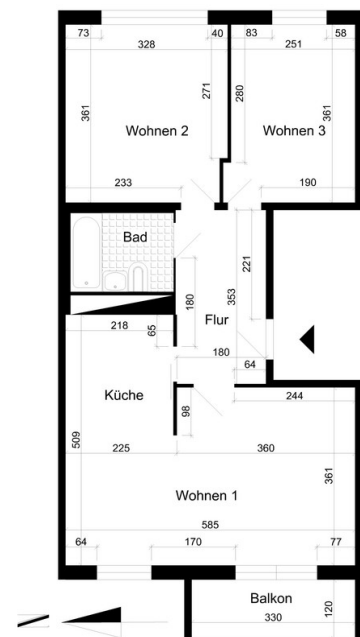
Wir bieten bezahlbare Mieten

Wir zählen auf Ihre Meinung und sind demokratisch strukturiert

Wir schätzen den persönlichen Kontakt und sind Vor-Ort für Sie da



Luftaufnahme



Grundriss

EXPOSÉ

Ihr Ansprechpartner

Laura Lenke

Tel. +49 391 56849-54

E-Mail: laura.lenke@diestadtfelder.de