

EXPOSÉ

Die Stadtfelder Wohnungsgenossenschaft eG | Peter-Paul-Straße 32 | 39106 Magdeburg

Top 2-Raumwohnung in ruhiger Lage mit schönem Balkon

Objektnummer	430/29
Straße / Hausnr.	Sudermannstr. 6
Wohngebiet	Stadtfeld Ost
Lage	4 rechts
Räume	2 -Raum-Wohnung
Wohnfläche	52,92 m ²
Fläche für Heizkosten	52.92 m ²
Frei ab	sofort
Grundmiete	360.00 €
Betriebskostenvorausz.	70.00 €
Bruttokaltmiete	430,00 €
Heizkostenvorauszahlung	55.00 €
Gesamtmiete	485,00 €
Geschäftsanteile	1.120,00 €



Unsere Grüne Wand

Art des Energieausweises	Energieverbrauchsausweis
Energieverbrauchswert	90,60 kWh/(m ² a)
Gebäude	
Energieverbrauch für Warmwasser enthalten	ja
Energieträger	Heizwerk, fossil
Baujahr des Gebäudes	1965
Baujahr Anlagentechnik	2002
Energieeffizienzklasse	C
Gültig bis	06.03.2034

Wohnungsbeschreibung

- Bad mit Fenster
- Balkon/ Loggia (1 Balkon)
- Fahrradabstellmöglichkeit
- Heizung (Zentralheizung)
- Highspeed-Internet (bis 1.000 Mbit/s) verfügbar
- Küche mit Fenster
- Wanne

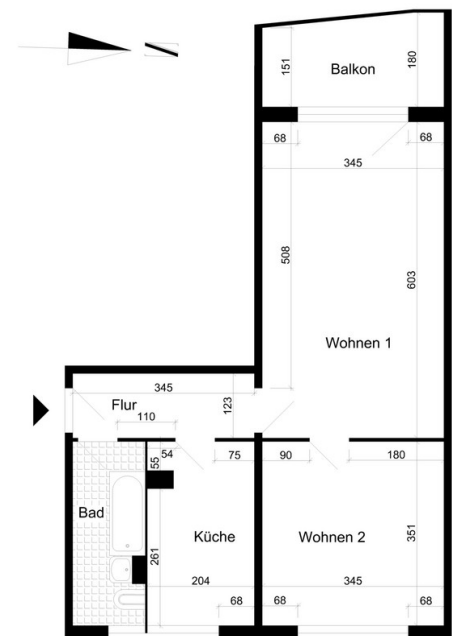
Bilder dienen der Musteransicht.

Ihr Ansprechpartner

Monique Bramer

Tel. +49 391 56849-56

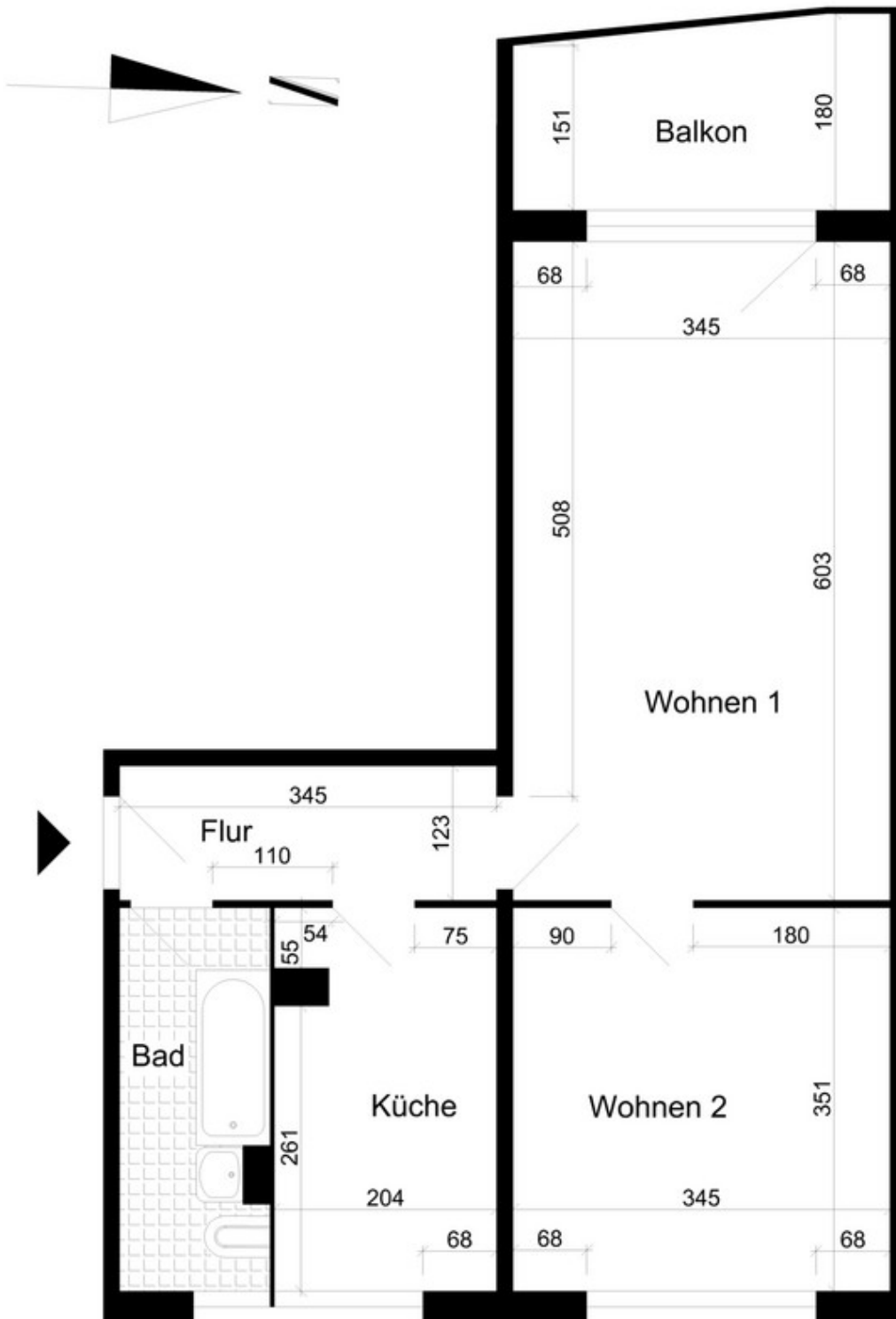
E-Mail: monique.bramer@diestadtfelder.de



Grundriss

EXPOSÉ

Die Stadtfelder Wohnungsgenossenschaft eG | Peter-Paul-Straße 32 | 39106 Magdeburg



EXPOSÉ

Die Stadtfelder Wohnungsgenossenschaft eG | Peter-Paul-Straße 32 | 39106 Magdeburg



Ansicht



Bad mit Wanne



Ansicht



EXPOSÉ

Die Stadtfelder Wohnungsgenossenschaft eG | Peter-Paul-Straße 32 | 39106 Magdeburg



Flur

