

EXPOSÉ

Die Stadtfelder Wohnungsgenossenschaft eG | Peter-Paul-Straße 32 | 39106 Magdeburg

Ruhiges Wohnen mit schönem und grünem Innenhof

Objektnummer	511/3
Straße / Hausnr.	Johannes-Göderitz-Str. 44
Wohngebiet	Neu Olvenstedt
Lage	3 R
Räume	3 -Raum-Wohnung
Wohnfläche	71,45 m ²
Fläche für Heizkosten	71,45 m ²
Frei ab	16.07.2026
Grundmiete	455,00 €
Betriebskostenvorausz.	125,00 €
Bruttokaltmiete	580,00 €
Heizkostenvorauszahlung	85,00 €
Gesamtmiete	665,00 €
Geschäftsanteile	1.280,00 €



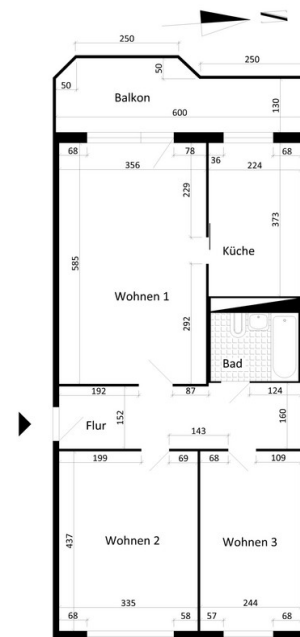
Hausansicht

Art des Energieausweises	Energieverbrauchsausweis
Energieverbrauchswert	75,40 kWh/(m ² a)
Gebäude	
Energieverbrauch für Warmwasser enthalten	ja
Energieträger	Fernwärme
Baujahr des Gebäudes	1982
Baujahr Anlagentechnik	1997
Energieeffizienzklasse	C
Gültig bis	06.03.2034

Wohnungsbeschreibung

- Balkon/ Loggia (1 Balkon)
- Heizung (Zentralheizung)
- Highspeed-Internet (bis 1.000 Mbit/s) verfügbar

Bilder dienen der Musteransicht.



Grundriss

Ihr Ansprechpartner

Bernhard Otte

Tel. +49 391 56849-12

E-Mail: bernhard.otte@diestadtfelder.de

EXPOSÉ

Die Stadtfelder Wohnungsgenossenschaft eG | Peter-Paul-Straße 32 | 39106 Magdeburg

