

EXPOSÉ

Die Stadtfelder Wohnungsgenossenschaft eG | Peter-Paul-Straße 32 | 39106 Magdeburg

Singlewohnung mit großzügigem Balkon

Objektnummer	103/132
Straße / Hausnr.	Hanns-Eisler-Platz 4
Wohngebiet	Kannenstieg
Lage	2 mitte links
Räume	1-Raum-Wohnung
Wohnfläche	36,37 m ²
Fläche für Heizkosten	36,37 m ²
Frei ab	01.08.2026
Grundmiete	260,00 €
Betriebskostenvorausz.	55,00 €
Bruttokaltmiete	315,00 €
Heizkostenvorauszahlung	40,00 €
Gesamtmieta	355,00 €
Geschäftsanteile	800,00 €



Hauseingang

Art des Energieausweises	Energieverbrauchsausweis
Energieverbrauchswert	59,50 kWh/(m ² a)
Gebäude	
Energieverbrauch für Warmwasser enthalten	ja
Energieträger	Fernwärme
Baujahr des Gebäudes	1977
Baujahr Anlagentechnik	2001
Energieeffizienzklasse	B
Gültig bis	04.03.2034

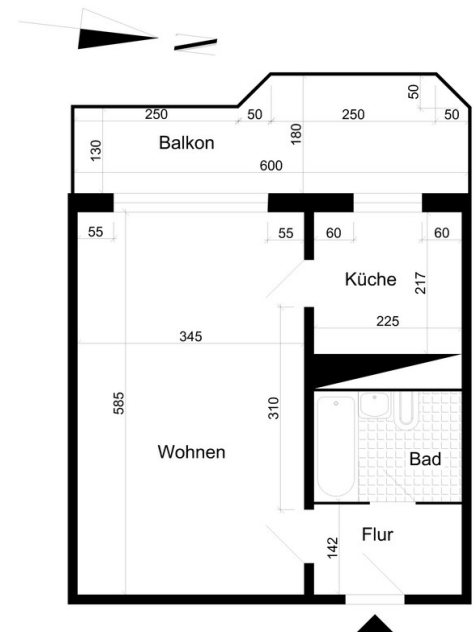
Wohnungsbeschreibung

- Aufzug
- Balkon/ Loggia (1 Balkon)
- Fahrradabstellmöglichkeit
- Heizung (Fernwärme)
- Highspeed-Internet (bis 1.000 Mbit/s) verfügbar
- Keller vorhanden
- Küche mit Fenster
- Stellplatz (Stellplatz kann separat gemietet werden)
- Wanne
- Waschmaschinen-Anschluss

Bilder dienen der Musteransicht

Ihr Ansprechpartner

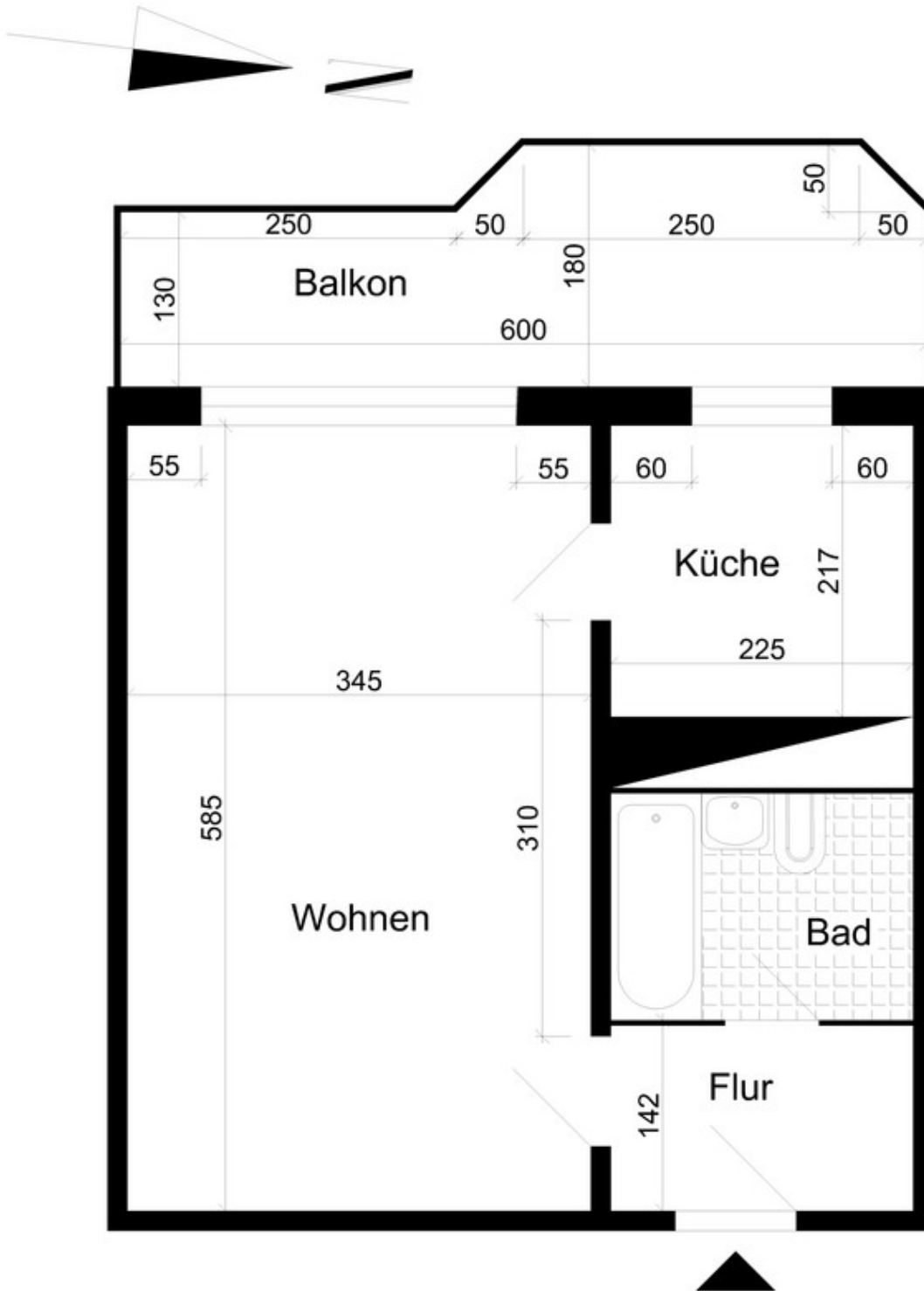
Laura Lenke
Tel. +49 391 56849-54
E-Mail: laura.lenke@diestadtfelder.de



Grundriss

EXPOSÉ

Die Stadtfelder Wohnungsgenossenschaft eG | Peter-Paul-Straße 32 | 39106 Magdeburg



EXPOSÉ

**Die
Stadtfelder**
Wohnungsgenossenschaft

Die Stadtfelder Wohnungsgenossenschaft eG | Peter-Paul-Straße 32 | 39106 Magdeburg



Ihr neues Zuhause



Ihr neues Zuhause



Ihr neues Zuhause



Ihr neues Zuhause

EXPOSÉ

Die Stadtfelder Wohnungsgenossenschaft eG | Peter-Paul-Straße 32 | 39106 Magdeburg



Ihr neues Zuhause



Ihr neues Zuhause