

# EXPOSÉ

Die Stadtfelder Wohnungsgenossenschaft eG | Peter-Paul-Straße 32 | 39106 Magdeburg

Tolle 3-Raumwohnung mit guter Verkehrsanbindung

<b>Objektnummer</b>	601/83
<b>Straße / Hausnr.</b>	Bertolt-Brecht-Str. 6b
<b>Wohngebiet</b>	Leipziger Straße
<b>Lage</b>	3 links
<b>Räume</b>	3 -Raum-Wohnung
<b>Wohnfläche</b>	68,67 m <sup>2</sup>
<b>Fläche für Heizkosten</b>	68.67 m <sup>2</sup>
<b>Frei ab</b>	sofort
<b>Grundmiete</b>	475.00 €
<b>Betriebskostenvorausz.</b>	85.00 €
<b>Bruttokaltmiete</b>	560,00 €
<b>Heizkostenvorauszahlung</b>	90.00 €
<b>Gesamtmieta</b>	650,00 €
<b>Geschäftsanteile</b>	1.440,00 €



Luftbild

<b>Art des Energieausweises</b>	Energieverbrauchsausweis
<b>Energieverbrauchswert</b>	100,30 kWh/(m <sup>2</sup> a)
<b>Gebäude</b>	
<b>Energieverbrauch für Warmwasser enthalten</b>	ja
<b>Energieträger</b>	Erdgas E
<b>Baujahr des Gebäudes</b>	1971
<b>Baujahr Anlagentechnik</b>	2012
<b>Energieeffizienzklasse</b>	D
<b>Gültig bis</b>	06.03.2034

## Wohnungsbeschreibung

- Aufzug
- Bad mit Fenster
- Balkon/ Loggia (1 Balkon)
- Fahrradabstellmöglichkeit
- Heizung (Fernwärme)
- Highspeed-Internet (bis 1.000 Mbit/s) verfügbar
- Keller vorhanden
- Küche mit Fenster
- Stellplatz (Stellplatz kann separat gemietet werden)
- Wanne
- Waschmaschinen-Anschluss

Bilder dienen der Musteransicht

## Ihr Ansprechpartner

Laura Lenke

Tel. +49 391 56849-54

E-Mail: [laura.lenke@diestadtfelder.de](mailto:laura.lenke@diestadtfelder.de)



möblierter Grundriss - KI-generiert

# EXPOSÉ

Die Stadtfelder Wohnungsgenossenschaft eG | Peter-Paul-Straße 32 | 39106 Magdeburg



# EXPOSÉ

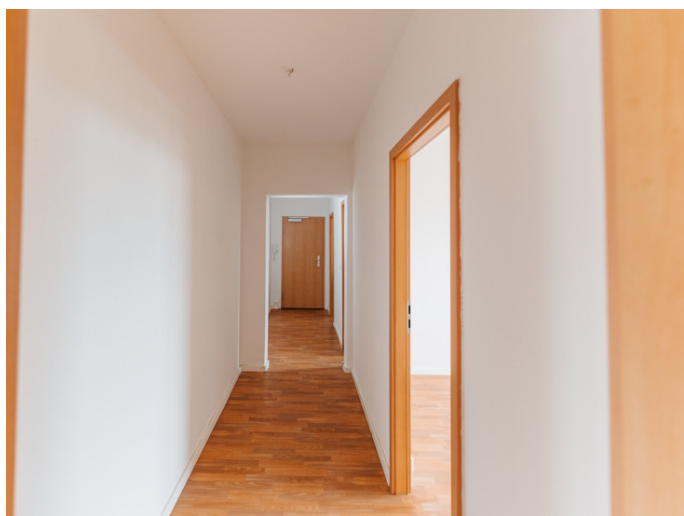
Die Stadtfelder Wohnungsgenossenschaft eG | Peter-Paul-Straße 32 | 39106 Magdeburg



*Beispielbild*



*Beispielbild*



*Beispielbild*



*Beispielbild*

# EXPOSÉ

Die Stadtfelder Wohnungsgenossenschaft eG | Peter-Paul-Straße 32 | 39106 Magdeburg



*Beispielbild*



*Beispielbild*