

# EXPOSÉ

Die Stadtfelder Wohnungsgenossenschaft eG | Peter-Paul-Straße 32 | 39106 Magdeburg

Altersgerechte Wohnung mitten in der City!

<b>Objektnummer</b>	421/21
<b>Straße / Hausnr.</b>	Ganghoferstr. 2
<b>Wohngebiet</b>	Stadtfeld Ost
<b>Lage</b>	1 rechts
<b>Räume</b>	3 -Raum-Wohnung
<b>Wohnfläche</b>	56,47 m <sup>2</sup>
<b>Fläche für Heizkosten</b>	56,47 m <sup>2</sup>
<b>Frei ab</b>	01.09.2026
<b>Grundmiete</b>	360,00 €
<b>Betriebskostenvorausz.</b>	85,00 €
<b>Bruttokaltmiete</b>	445,00 €
<b>Heizkostenvorauszahlung</b>	85,00 €
<b>Gesamtmieta</b>	530,00 €
<b>Geschäftsanteile</b>	1.280,00 €



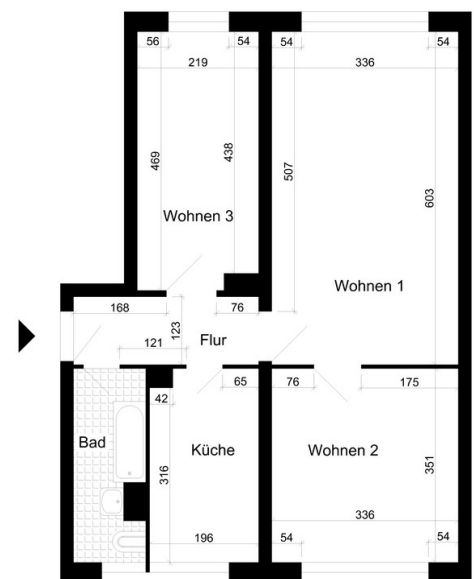
Hauseingang

<b>Art des Energieausweises</b>	Energieverbrauchsausweis
<b>Energieverbrauchswert</b>	91,00 kWh/(m <sup>2</sup> a)
<b>Gebäude</b>	
<b>Energieverbrauch für Warmwasser enthalten</b>	ja
<b>Energieträger</b>	Erdgas E
<b>Baujahr des Gebäudes</b>	1969
<b>Baujahr Anlagentechnik</b>	2012
<b>Energieeffizienzklasse</b>	C
<b>Gültig bis</b>	06.03.2034

## Wohnungsbeschreibung

- Bad mit Fenster
- Fahrradabstellmöglichkeit
- Heizung (Gasetagenheizung)
- Highspeed-Internet (bis 1.000 Mbit/s) verfügbar
- Küche mit Fenster
- Wanne

Bilder dienen der Musteransicht.



Grundriss

## Ihr Ansprechpartner

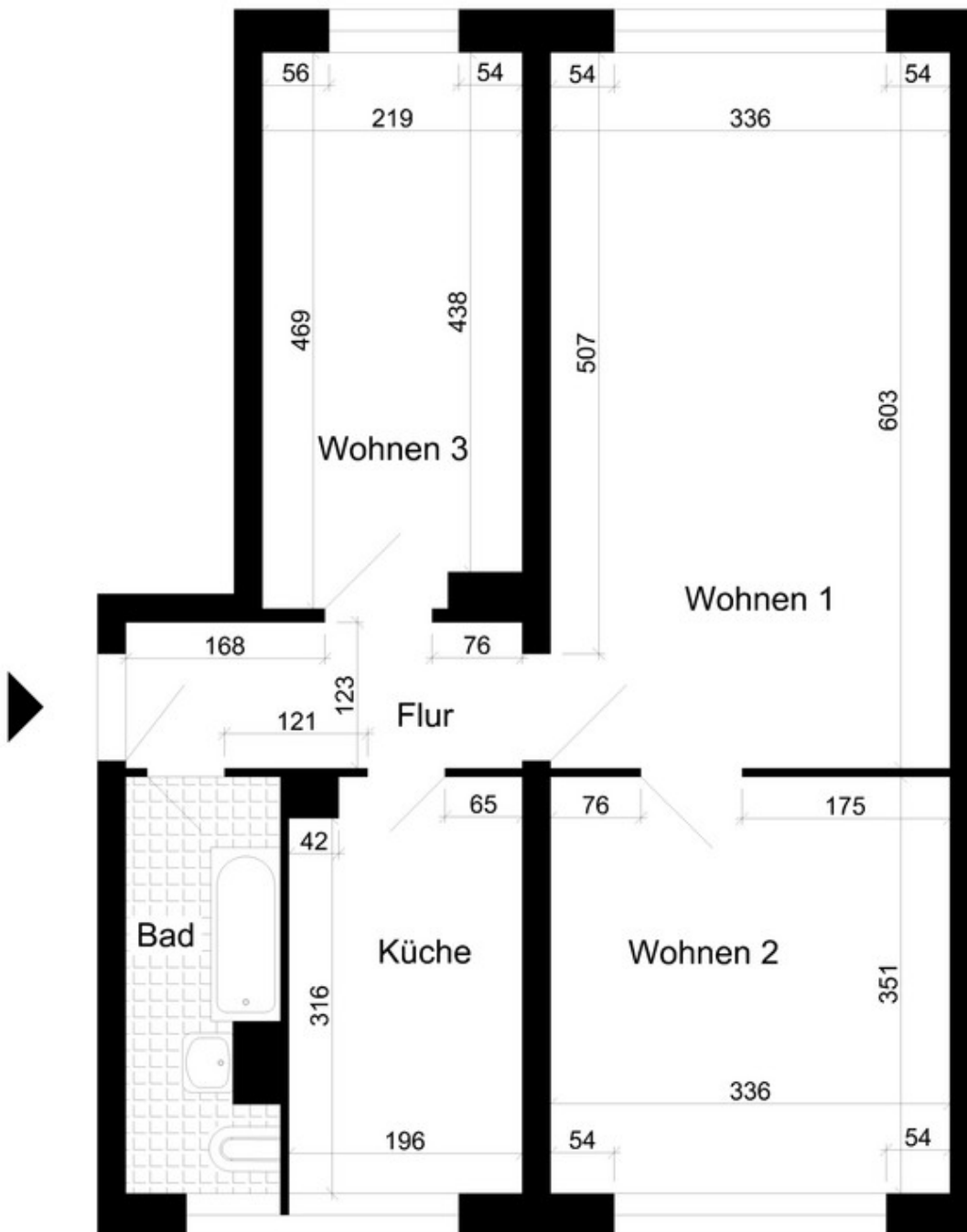
Monique Bramer

Tel. +49 391 56849-56

E-Mail: [monique.bramer@diestadtfelder.de](mailto:monique.bramer@diestadtfelder.de)

# EXPOSÉ

Die Stadtfelder Wohnungsgenossenschaft eG | Peter-Paul-Straße 32 | 39106 Magdeburg



# EXPOSÉ

Die Stadtfelder Wohnungsgenossenschaft eG | Peter-Paul-Straße 32 | 39106 Magdeburg



Musterfoto



Musterfoto



Musterfoto



Musterfoto

# EXPOSÉ

Die Stadtfelder Wohnungsgenossenschaft eG | Peter-Paul-Straße 32 | 39106 Magdeburg



Musterfoto



Musterfoto