

EXPOSÉ

Die Stadtfelder Wohnungsgenossenschaft eG | Peter-Paul-Straße 32 | 39106 Magdeburg

Charmante 3-Raumwohnung mit Top Verkehrsanbindung

Objektnummer	608/82
Straße / Hausnr.	Schneidlinger Str. 7
Wohngebiet	Leipziger Straße
Lage	2 links
Räume	3 -Raum-Wohnung
Wohnfläche	68,84 m ²
Fläche für Heizkosten	68.84 m ²
Frei ab	01.09.2026
Grundmiete	490.00 €
Betriebskostenvorausz.	100.00 €
Bruttokaltmiete	590,00 €
Heizkostenvorauszahlung	100.00 €
Gesamtmiete	690,00 €
Geschäftsanteile	1.440,00 €



Luftbild

Art des Energieausweises	Energieverbrauchsausweis
Energieverbrauchswert	114,20 kWh/(m ² a)
Gebäude	
Energieverbrauch für Warmwasser enthalten	ja
Energieträger	Erdgas E
Baujahr des Gebäudes	1970
Baujahr Anlagentechnik	2012
Energieeffizienzklasse	D
Gültig bis	06.03.2034

Wohnungsbeschreibung

- Balkon/ Loggia (1 Balkon)
- Fahrradabstellmöglichkeit
- Keller vorhanden
- Küche mit Fenster
- Wanne
- Waschmaschinen-Anschluss

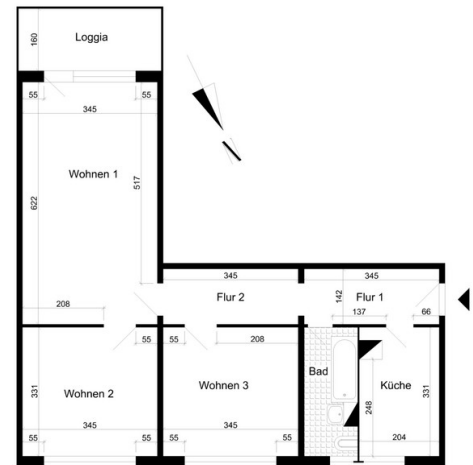
Bilder dienen der Musteransicht

Ihr Ansprechpartner

Laura Lenke

Tel. +49 391 56849-54

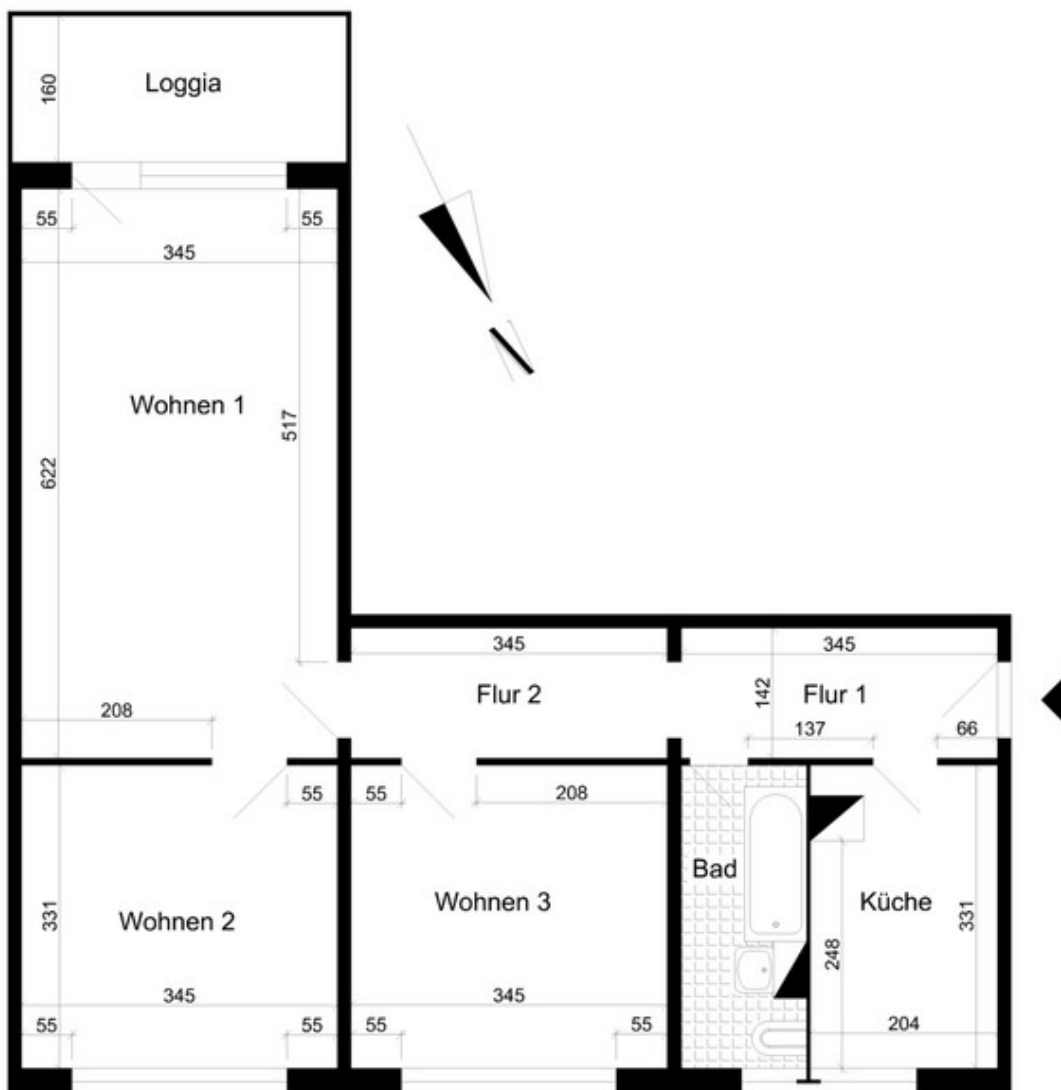
E-Mail: laura.lenke@diestadtfelder.de



Grundriss

EXPOSÉ

Die Stadtfelder Wohnungsgenossenschaft eG | Peter-Paul-Straße 32 | 39106 Magdeburg



EXPOSÉ

**Die
Stadtfelder**
Wohnungsgenossenschaft

Die Stadtfelder Wohnungsgenossenschaft eG | Peter-Paul-Straße 32 | 39106 Magdeburg



Innenaufnahme



Innenaufnahme



Innenaufnahme



Hauseingang



PV-Anlage



Innenaufnahme