

EXPOSÉ

Die Stadtfelder Wohnungsgenossenschaft eG | Peter-Paul-Straße 32 | 39106 Magdeburg

Top 3-Raumwohnung unweit der Elbe

Objektnummer	334/24
Straße / Hausnr.	Wittenberger Str. 9
Wohngebiet	Alte Neustadt
Lage	4 R
Räume	3 -Raum-Wohnung
Wohnfläche	60,20 m ²
Fläche für Heizkosten	60.20 m ²
Frei ab	01.08.2026
Grundmiete	460.00 €
Betriebskostenvorausz.	75.00 €
Bruttokaltmiete	535,00 €
Heizkostenvorauszahlung	110.00 €
Gesamtmieta	645,00 €
Geschäftsanteile	1.280,00 €



Luftbildaufnahme

Art des Energieausweises	Energieverbrauchsausweis
Energieverbrauchswert	85,30 kWh/(m ² a)
Gebäude	
Energieverbrauch für Warmwasser enthalten	ja
Energieträger	Erdgas E
Baujahr des Gebäudes	1961
Baujahr Anlagentechnik	1994
Energieeffizienzklasse	C
Gültig bis	04.03.2034

Wohnungsbeschreibung

- Bad mit Fenster
- Balkon/ Loggia (1 Balkon)
- Heizung (Zentralheizung)
- Highspeed-Internet (bis 1.000 Mbit/s) verfügbar
- Wärmepumpe

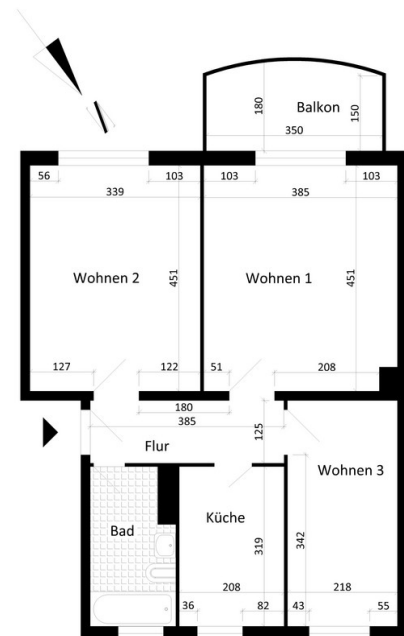
Bilder dienen der Musteransicht.

Ihr Ansprechpartner

Bernhard Otte

Tel. +49 391 56849-12

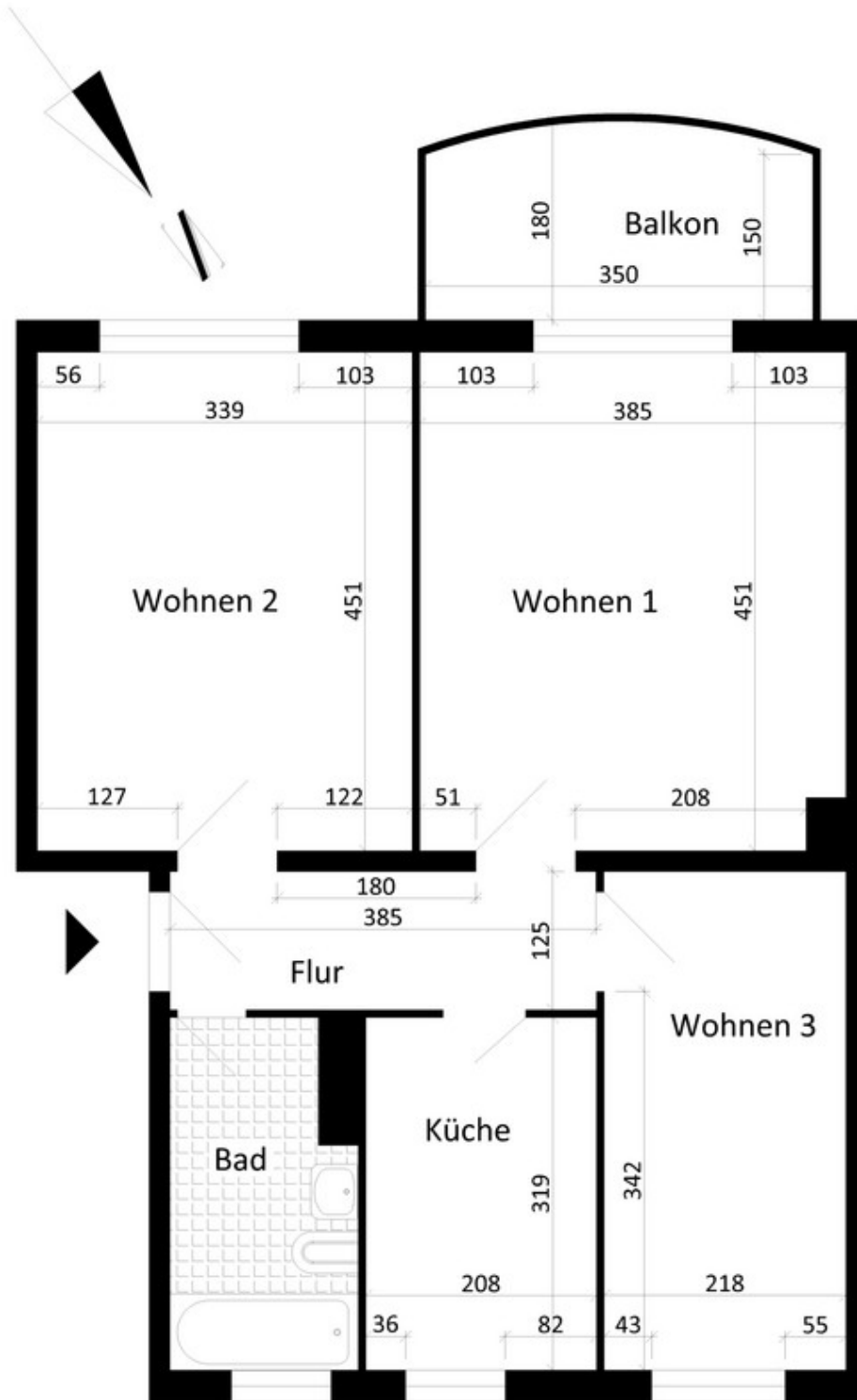
E-Mail: bernhard.otte@diestadtfelder.de



Grundriss

EXPOSÉ

Die Stadtfelder Wohnungsgenossenschaft eG | Peter-Paul-Straße 32 | 39106 Magdeburg



EXPOSÉ

Die Stadtfelder Wohnungsgenossenschaft eG | Peter-Paul-Straße 32 | 39106 Magdeburg



Innenaufnahmen



Innenaufnahmen



Innenaufnahmen



Innenaufnahmen



Innenaufnahmen



Innenaufnahmen