

# EXPOSÉ

Die Stadtfelder Wohnungsgenossenschaft eG | Peter-Paul-Straße 32 | 39106 Magdeburg

Diese 2-Raumwohnung erfüllt Wohnträume junger Paare

<b>Objektnummer</b>	102/70
<b>Straße / Hausnr.</b>	Dr.-Grosz-Str. 5
<b>Wohngebiet</b>	Neustädter See
<b>Lage</b>	10 mitte rechts
<b>Räume</b>	2 -Raum-Wohnung
<b>Wohnfläche</b>	55,80 m <sup>2</sup>
<b>Fläche für Heizkosten</b>	55.00 m <sup>2</sup>
<b>Frei ab</b>	01.09.2026
<b>Grundmiete</b>	420.00 €
<b>Betriebskostenvorausz.</b>	85.00 €
<b>Bruttokaltmiete</b>	505,00 €
<b>Heizkostenvorauszahlung</b>	60.00 €
<b>Gesamtmieta</b>	565,00 €
<b>Geschäftsanteile</b>	1.120,00 €

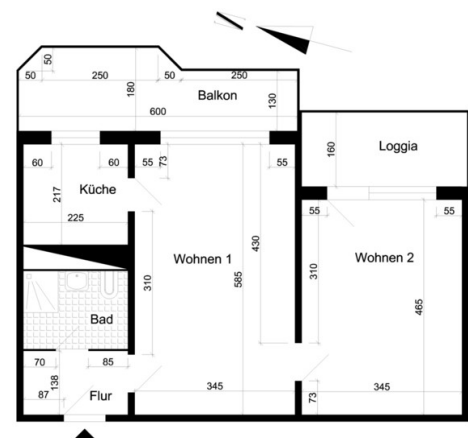


Luftbild

<b>Art des Energieausweises</b>	Energieverbrauchsausweis
<b>Energieverbrauchswert</b>	72,20 kWh/(m <sup>2</sup> a)
<b>Gebäude</b>	
<b>Energieverbrauch für Warmwasser enthalten</b>	ja
<b>Energieträger</b>	Fernwärme
<b>Baujahr des Gebäudes</b>	1977
<b>Baujahr Anlagentechnik</b>	1995
<b>Energieeffizienzklasse</b>	B
<b>Gültig bis</b>	04.03.2034

## Wohnungsbeschreibung

- Aufzug
- Balkon/ Loggia (1 Balkon)
- Dusche
- Fahrradabstellmöglichkeit
- Heizung (Fernwärme)
- Highspeed-Internet (bis 1.000 Mbit/s) verfügbar
- Trockenmöglichkeit
- Waschmaschinen-Anschluss



Grundriss

## Ihr Ansprechpartner

Cindy Ruwe

Tel. +49 391 56849-55

E-Mail: [cindy.ruwe@diestadtfelder.de](mailto:cindy.ruwe@diestadtfelder.de)

# EXPOSÉ

Die Stadtfelder Wohnungsgenossenschaft eG | Peter-Paul-Straße 32 | 39106 Magdeburg



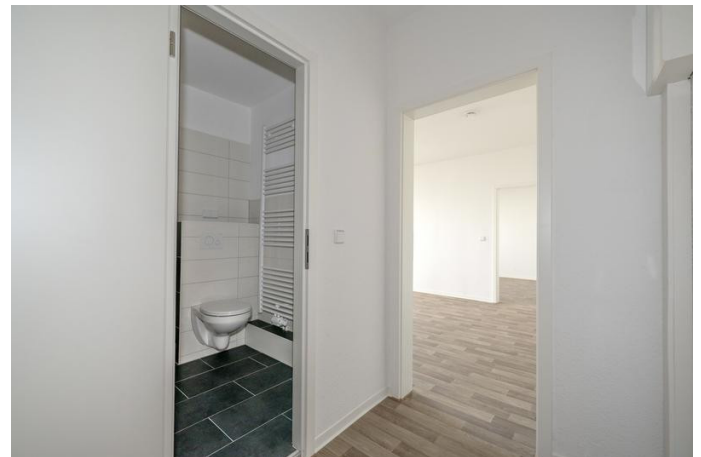
# EXPOSÉ

**Die  
Stadtfelder**  
Wohnungsgenossenschaft

Die Stadtfelder Wohnungsgenossenschaft eG | Peter-Paul-Straße 32 | 39106 Magdeburg



Kannenstieg Hans-Eisler-Platz.3 6MR Ihr neues Zuhause in Magdeburg



Flur



Küche



Innenaufnahme



Balkon



Innenaufnahme