

# EXPOSÉ

Die Stadtfelder Wohnungsgenossenschaft eG | Peter-Paul-Straße 32 | 39106 Magdeburg

3-Raumwohnung mit Balkon lädt zum Entspannen ein

<b>Objektnummer</b>	706/138
<b>Straße / Hausnr.</b>	Kroatenweg 37
<b>Wohngebiet</b>	Sudenburg
<b>Lage</b>	3 rechts
<b>Räume</b>	3 -Raum-Wohnung
<b>Wohnfläche</b>	56,76 m <sup>2</sup>
<b>Fläche für Heizkosten</b>	56.76 m <sup>2</sup>
<b>Frei ab</b>	01.06.2026
<b>Grundmiete</b>	355.00 €
<b>Betriebskostenvorausz.</b>	100.00 €
<b>Bruttokaltmiete</b>	455,00 €
<b>Heizkostenvorauszahlung</b>	105.00 €
<b>Gesamtmieta</b>	560,00 €
<b>Geschäftsanteile</b>	1.280,00 €

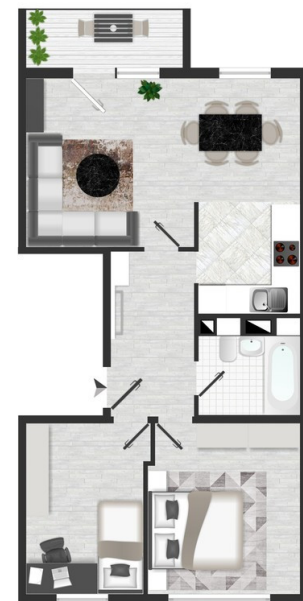


Kroatenweg 24-37

<b>Art des Energieausweises</b>	Energieverbrauchsausweis
<b>Energieverbrauchswert</b>	94,30 kWh/(m <sup>2</sup> a)
<b>Gebäude</b>	
<b>Energieverbrauch für Warmwasser enthalten</b>	ja
<b>Energieträger</b>	Erdgas E
<b>Baujahr des Gebäudes</b>	1974
<b>Baujahr Anlagentechnik</b>	2011
<b>Energieeffizienzklasse</b>	C
<b>Gültig bis</b>	06.03.2034

## Wohnungsbeschreibung

- Balkon/ Loggia (1 Balkon)
- Fahrradabstellmöglichkeit
- Heizung (Fernwärme)
- Highspeed-Internet (bis 1.000 Mbit/s) verfügbar
- Trockenmöglichkeit
- Wanne



Grundriss möbliert

Bilder dienen der Musteransicht!

## Ihr Ansprechpartner

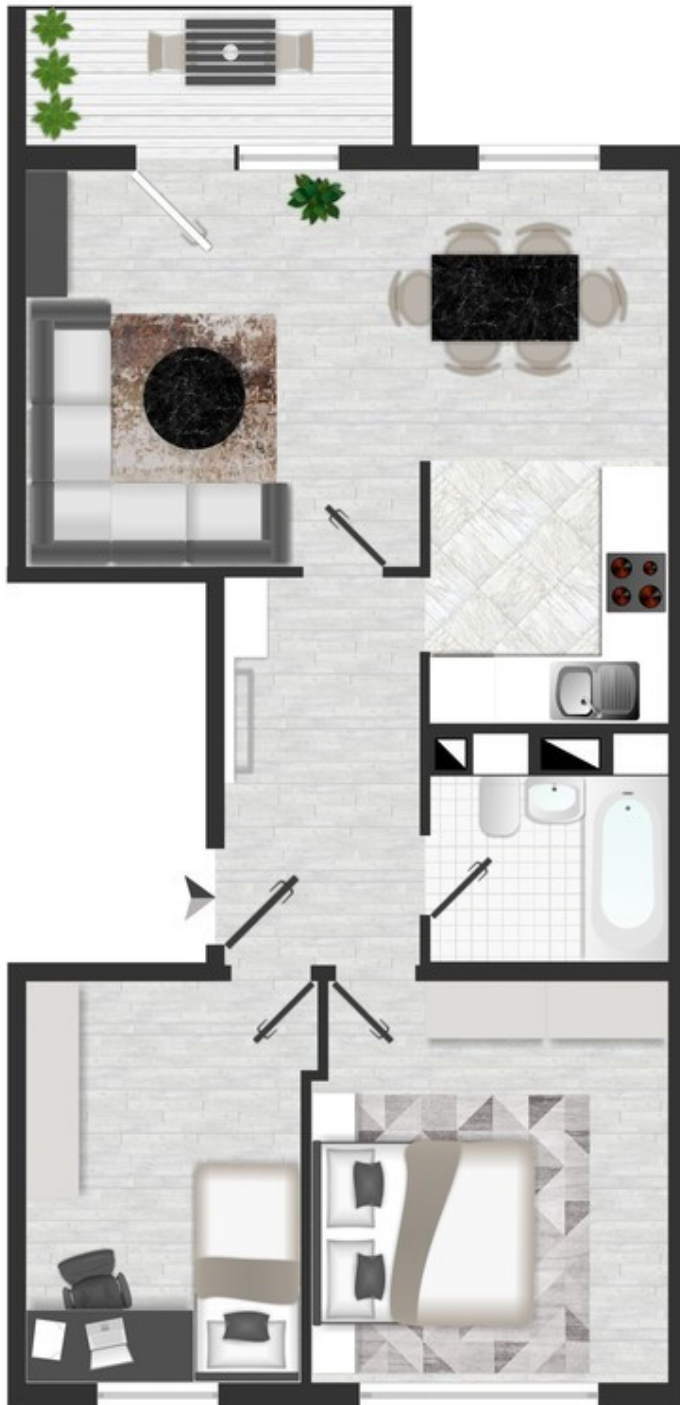
Cindy Ruwe

Tel. +49 391 56849-55

E-Mail: cindy.ruwe@diestadtfelder.de

# EXPOSÉ

Die Stadtfelder Wohnungsgenossenschaft eG | Peter-Paul-Straße 32 | 39106 Magdeburg



# EXPOSÉ

**Die  
Stadtfelder**  
Wohnungsgenossenschaft

Die Stadtfelder Wohnungsgenossenschaft eG | Peter-Paul-Straße 32 | 39106 Magdeburg



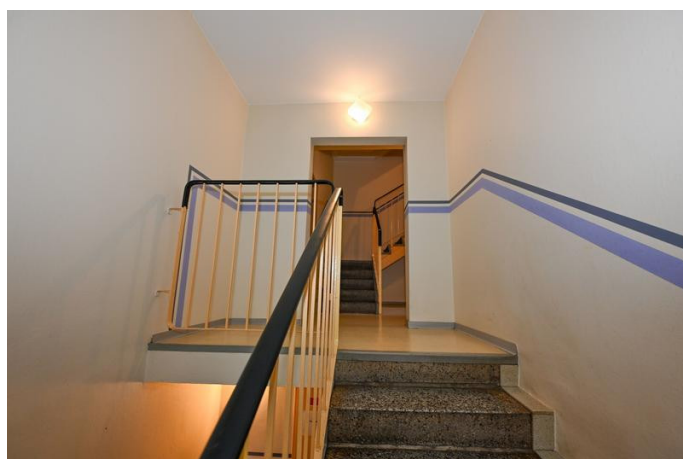
*Ansicht*



*Kroatenweg 24-37*



*Kroatenweg 24-37*



*Ansicht*



*Ansicht*



*Ansicht*