

# EXPOSÉ

Die Stadtfelder Wohnungsgenossenschaft eG | Peter-Paul-Straße 32 | 39106 Magdeburg

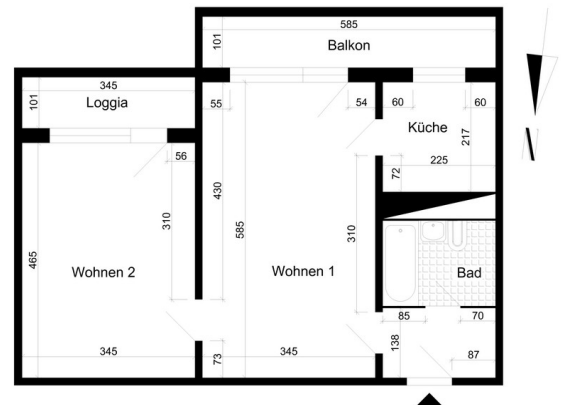
Attraktive Wohnung nahe Badesee & vielen Einkaufsmöglichkeiten

<b>Objektnummer</b>	111/20
<b>Straße / Hausnr.</b>	Schrotebogen 10
<b>Wohngebiet</b>	Neustädter See
<b>Lage</b>	10 mitte links
<b>Räume</b>	2 -Raum-Wohnung
<b>Wohnfläche</b>	50,78 m <sup>2</sup>
<b>Fläche für Heizkosten</b>	50.78 m <sup>2</sup>
<b>Frei ab</b>	sofort
<b>Grundmiete</b>	345.00 €
<b>Betriebskostenvorausz.</b>	80.00 €
<b>Bruttokaltmiete</b>	425,00 €
<b>Heizkostenvorauszahlung</b>	65.00 €
<b>Gesamtmieta</b>	490,00 €
<b>Geschäftsanteile</b>	1.120,00 €



Luftbildaufnahme

<b>Art des Energieausweises</b>	Energieverbrauchsausweis
<b>Energieverbrauchswert</b>	95,80 kWh/(m <sup>2</sup> a)
<b>Gebäude</b>	
<b>Energieverbrauch für Warmwasser enthalten</b>	ja
<b>Energieträger</b>	Fernwärme
<b>Baujahr des Gebäudes</b>	1979
<b>Baujahr Anlagentechnik</b>	1995
<b>Energieeffizienzklasse</b>	C
<b>Gültig bis</b>	04.03.2034



Grundriss

## Wohnungsbeschreibung

- Aufzug
- Balkon/ Loggia (1 Loggia)
- barrierefrei
- Fahrradabstellmöglichkeit
- Heizung (Fernwärme)
- Highspeed-Internet (bis 1.000 Mbit/s) verfügbar
- Trockenmöglichkeit
- Wanne

## Ihr Ansprechpartner

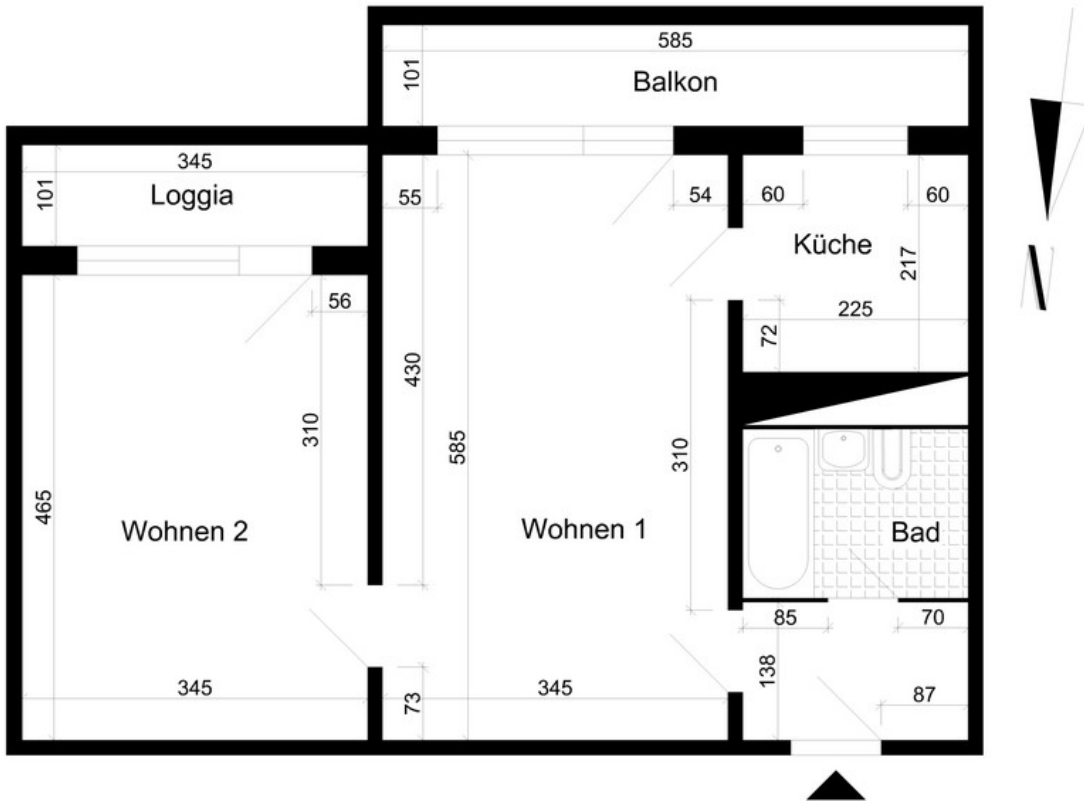
Cindy Ruwe

Tel. +49 391 56849-55

E-Mail: [cindy.ruwe@diestadtfelder.de](mailto:cindy.ruwe@diestadtfelder.de)

# EXPOSÉ

Die Stadtfelder Wohnungsgenossenschaft eG | Peter-Paul-Straße 32 | 39106 Magdeburg



# EXPOSÉ

Die Stadtfelder Wohnungsgenossenschaft eG | Peter-Paul-Straße 32 | 39106 Magdeburg



*Wohnzimmer*



*Küche*



*Innenaufnahme*



*Innenaufnahme*

# EXPOSÉ

Die Stadtfelder Wohnungsgenossenschaft eG | Peter-Paul-Straße 32 | 39106 Magdeburg



*Helles Wohnzimmer*



*Küche*