

EXPOSÉ

Die Stadtfelder Wohnungsgenossenschaft eG | Peter-Paul-Straße 32 | 39106 Magdeburg

Traumhaft geschnittene 3-Raumwohnung direkt am Zoo

Objektnummer	110/40
Straße / Hausnr.	Pablo-Neruda-Str. 6
Wohngebiet	Neustädter See
Lage	3 links
Räume	3 -Raum-Wohnung
Wohnfläche	67,80 m ²
Fläche für Heizkosten	67.80 m ²
Frei ab	01.08.2026
Grundmiete	505.00 €
Betriebskostenvorausz.	95.00 €
Bruttokaltmiete	600,00 €
Heizkostenvorauszahlung	80.00 €
Gesamtmiete	680,00 €
Geschäftsanteile	1.440,00 €



Luftbild

Art des Energieausweises	Energieverbrauchsausweis
Energieverbrauchswert	99,10 kWh/(m ² a)
Gebäude	
Energieverbrauch für Warmwasser enthalten	ja
Energieträger	Fernwärme
Baujahr des Gebäudes	1974
Baujahr Anlagentechnik	1995
Energieeffizienzklasse	C
Gültig bis	04.03.2034

Wohnungsbeschreibung

- Bad mit Fenster
- Balkon/ Loggia (1 Balkon)
- Dusche
- Fahrradabstellmöglichkeit
- Heizung (Fernwärme)
- Highspeed-Internet (bis 1.000 Mbit/s) verfügbar
- Keller vorhanden
- Küche mit Fenster
- Trockenmöglichkeit



möblierter Grundriss - KI-generiert

Ihr Ansprechpartner

Cindy Ruwe

Tel. +49 391 56849-55

E-Mail: cindy.ruwe@diestadtfelder.de

EXPOSÉ

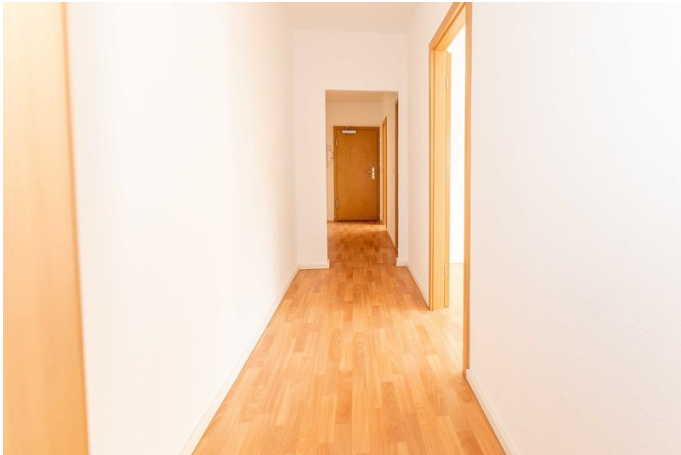
Die Stadtfelder Wohnungsgenossenschaft eG | Peter-Paul-Straße 32 | 39106 Magdeburg



EXPOSÉ

**Die
Stadtfelder**
Wohnungsgenossenschaft

Die Stadtfelder Wohnungsgenossenschaft eG | Peter-Paul-Straße 32 | 39106 Magdeburg



Der geräumige Flur



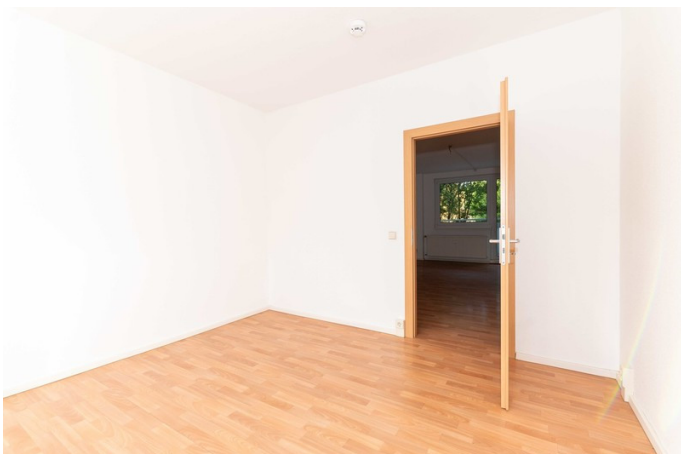
Das moderne Bad mit Dusche



Lutbild - Photovoltaik, kurz PV-Anlage



Genug Platz für Ihre Küchenzeile



Wohnungsfotos



Ihr neuer Blick vom Balkon